



Estação sul de caminhos de ferro de Nanjing, China

A maior estação de caminhos de ferro da Ásia escolhe a Rain Bird para o projeto de vistoria da irrigação

Com uma afluência de cerca 32 milhões de passageiros por ano, a Estação sul de caminhos de ferro de Nanjing é a maior de toda a Ásia. A Nanjing Chuangjin Environmental Engineering Co., LTD. é responsável pelo planeamento, a conceção e a gestão de todos os projetos de construção de irrigação na Estação sul de caminhos de ferro de Nanjing.

O PROBLEMA:

O paisagismo e a vegetação são uma parte importante da experiência da Estação sul de caminhos de ferro de Nanjing. Infelizmente, o sistema de irrigação existente na estação era antiquado e inadequado. A Nanjing Chuangjin Environmental Engineering Co. precisava de um sistema moderno que melhorasse o desempenho e a eficiência da irrigação... sem exceder o orçamento.



Produtos principais utilizados:

- [Rotores da série Rain Bird 5000](#)
- [Caixas de válvulas Rain Bird](#)
- [Válvulas Rain Bird 200PGA](#)
- [Programador Wi-Fi da série Rain Bird ESP-ME3](#)

A SOLUÇÃO:

Instalar um sistema inteligente da Rain Bird que tenha em conta diversas variáveis e automatizar a irrigação para eficiência e eficácia máximas. Confiar na rede nacional única de distribuidores e profissionais da Rain Bird, disponível para fornecer formação abrangente, bem como suporte técnico a longo prazo.

OBJETIVOS PRINCIPAIS

- ✓ Reduzir os custos de mão-de-obra
- ✓ Melhorar a saúde das plantas
- ✓ Melhorar a experiência dos passageiros
- ✓ Simplificar a gestão e a manutenção

RAIN BIRD®

Relatório de local: Estação sul de caminhos de ferro de Nanjing, China

A maior estação de caminhos de ferro da Ásia escolhe a Rain Bird para o projeto de vistoria da irrigação



RESULTADOS:




Uma vistoria abrangente da irrigação

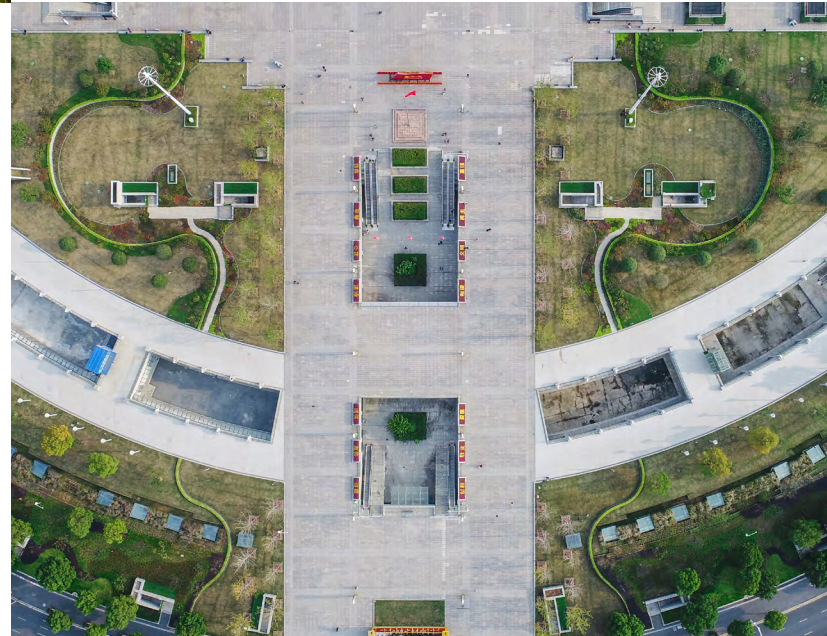
Com a avançada tecnologia de irrigação da Rain Bird e o sistema profissional de suporte a produtos, a Nanjing Chuangjin Environmental Engineering Co. conseguiu obter resultados incríveis para a Estação sul de caminhos de ferro de Nanjing:

- ✓ **Aumento da eficiência**
- ✓ **Diminuição da rotatividade na instalação**
- ✓ **Melhoria da cobertura**
- ✓ **Poupança de água**
- ✓ **Reduzir os custos de mão-de-obra e manutenção**

Um investimento gratificante

O novo sistema automatizado criou um ambiente para plantas e passageiros prosperarem. Graças à sua paisagem espetacular e exuberante, a Estação sul de caminhos de ferro de Nanjing impressiona, sem dúvida, qualquer um que tenha a sorte de a ver. Com base nas suas poupanças mensais, espera-se que a Estação sul de caminhos de ferro de Nanjing recupere totalmente o custo do projeto em apenas 2-3 anos.

-  **Aumento de 30 % na eficiência da água**
-  **Aumento de 50 % na eficiência da mão-de-obra**
-  **Mais de 900 toneladas de água de irrigação média por mês**



“ A Rain Bird é conhecida como líder na indústria da irrigação. Os seus produtos são de alta qualidade, de confiança, eficientes e tecnologicamente avançados. Tenho recorrido à Rain Bird há 17 anos e concordo plenamente com a sua qualidade e filosofia.

CHUANBAO TANG

ADMINISTRADOR DA NANJING CHUANGJIN ENVIRONMENTAL ENGINEERING CO., LTD.