



Stacja kolejowa Nanjing South, Nankin, Chiny

Największa stacja kolejowa w Azji wykorzystuje w ramach projektu modernizacji nawadniania produkty firmy Rain Bird

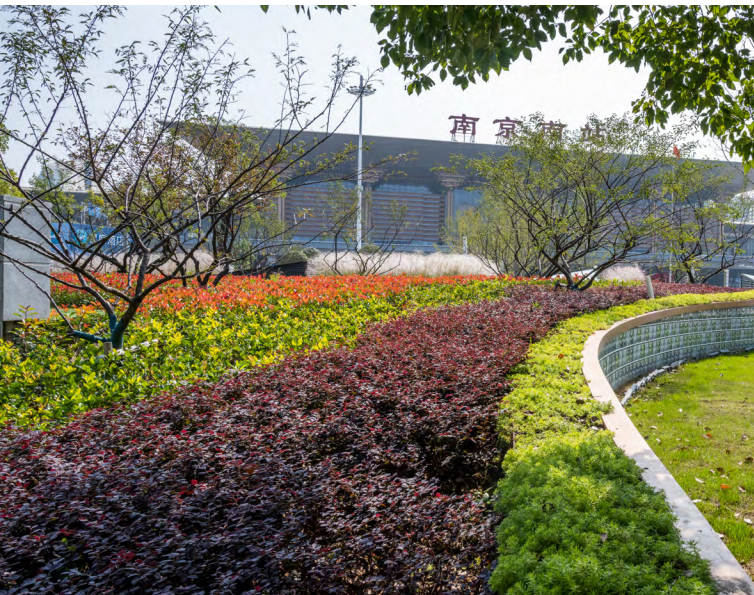
Wyróżniająca się przepustowością niemal 32 miliony pasażerów rocznie stacja kolejowa Nanjing South jest największym tego typu obiektem w całej Azji. Firma Nanjing Chuangjin Environmental Engineering Co., LTD. odpowiada za planowanie, projektowanie i zarządzanie wszystkimi projektami konstrukcyjnymi związanymi z systemem nawadniania w tym miejscu.

ZADANIE:

Krajobraz i zieleń odgrywają na stacji Nanjing South dużą rolę. Niestety dotychczasowy system nawadniający był przestarzały, przez co nie mógł zaspokajać bieżących potrzeb obiektu. Firma Nanjing Chuangjin Environmental Engineering Co. potrzebowała nowoczesnego systemu, który usprawniłby wydajność i skuteczność nawadniania bez nadmiernego obciążania budżetu.

ROZWIĄZANIE:

Instalacja inteligentnego systemu firmy Rain Bird, który uwzględnia różne zmienne. Automatyzacja nawadniania gwarantuje maksymalną wydajność i skuteczność. Warto skorzystać ze wsparcia wyjątkowej, obejmującej cały kraj sieci dystrybutorów i specjalistów, którzy przeprowadzą kompleksowe szkolenie oraz stale służą pomocą techniczną.



Podstawowe produkty:

- [Zrasczacze rotacyjne Rain Bird serii 5000](#)
- [Skrzynki na zawory Rain Bird](#)
- [Zawory Rain Bird 200PGA](#)
- [Sterownik Wi-Fi Rain Bird serii ESP-ME3](#)

PODSTAWOWE CELE

- ✓ **Ograniczenie kosztów robocizny**
- ✓ **Poprawa stanu roślin**
- ✓ **Polepszenie doświadczeń podróżnych**
- ✓ **Usprawnienie zarządzania i konserwacji**

RAIN BIRD

Raport z inwestycji: Stacja kolejowa Nanjing South, Nankin, Chiny

Największa stacja kolejowa w Azji wykorzystuje w ramach projektu modernizacji nawadniania produkty firmy Rain Bird



REZULTATY:




Kompleksowy projekt modernizacji systemu nawadniania

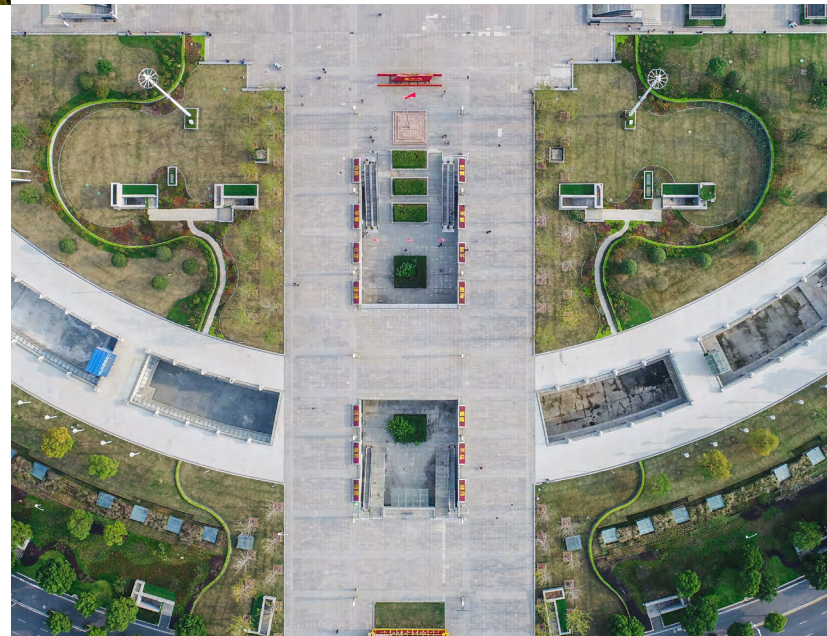
Za sprawą zaawansowanej technologii nawadniania firmy Rain Bird oraz profesjonalnego systemu wsparcia produktu firma Nanjing Chuangjin Environmental Engineering Co. osiągnęła na stacji kolejowej Nanjing South wyjątkowe rezultaty.

- ✓ Wyższa wydajność
- ✓ Ograniczenie rotacji roślin
- ✓ Zwiększenie zasięgu
- ✓ Oszczędność wody
- ✓ Ograniczenie kosztów robocizny i konserwacji

Inwestycja, która się opłaca

Nowy, zautomatyzowany system zapewnia podwójną korzyść – dla roślin i turystów. Za sprawą wyjątkowego, bujnego krajobrazu stacja kolejowa Nanjing South robi niesamowite wrażenie na wszystkich, którzy mają okazję tu zawitać. Biorąc pod uwagę miesięczne oszczędności, koszty projektu zwrócą się tu w ciągu zaledwie 2–3 lat.

-  Wzrost oszczędności wody o 30%
-  Wzrost wydajności pracy o 50%
-  W uśrednieniu ponad 900 ton wody do nawadniania miesięcznie



“ Firma Rain Bird to lider branży nawadniania. Jej produkty wyróżniają się za sprawą wysokiej jakości, niezawodności, wydajności oraz zaawansowanych technologii. Korzystam z ich rozwiązań już od 17 lat i cenię sobie ich jakość i filozofię.

CHUANBAO TANG

WŁAŚCICIEL FIRMY NANJING CHUANGJIN ENVIRONMENTAL ENGINEERING CO., LTD.