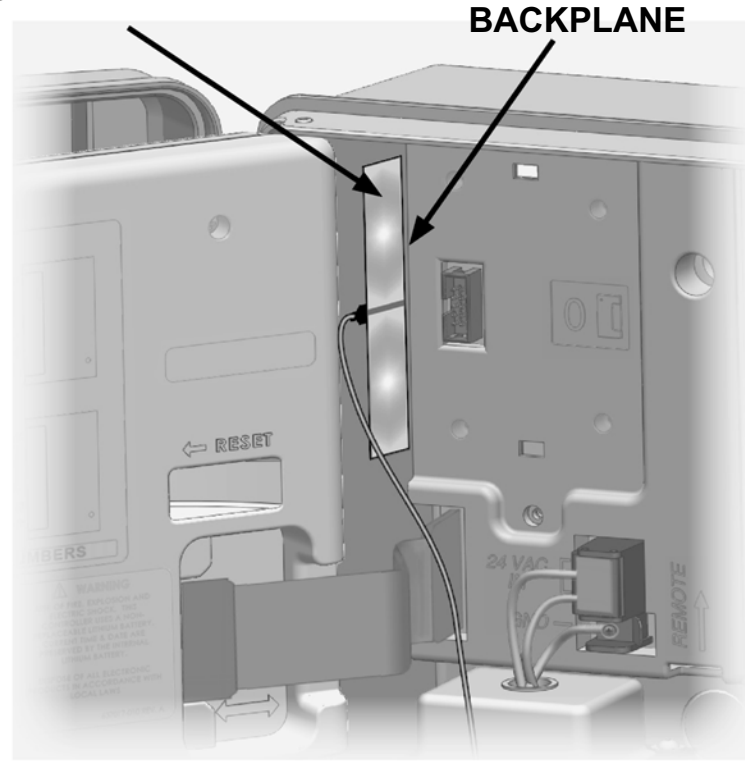


1 Bels mobilantenna telepítése

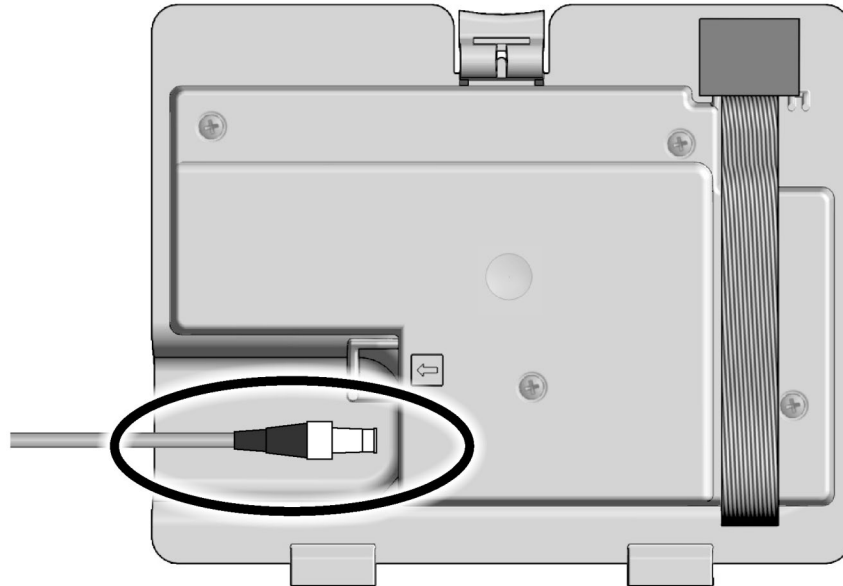
- (csak műanyag tokszekrény)

3G MOBILANTENNA



2 Mobiltelefonos antenna csatlakoztatása

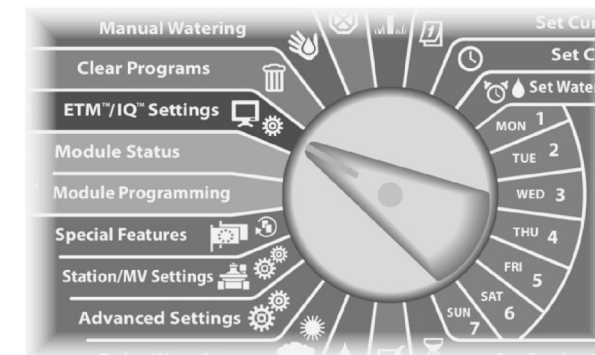
- Fémshkzrényekhez IQEXTANTGP külső mobilantenna szükséges



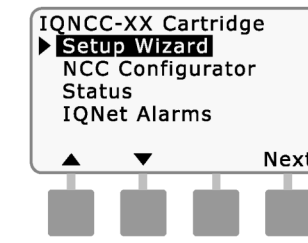
3 Patron konfigurálása

- Lásd a Felhasználói kézikönyvben a kiszolgáló/ ügyfél konfigurációkat

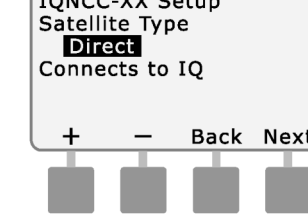
- Fordítsa a vezérlőtárcsát az ETM/IQ BEÁLLÍTÁSOK állásba



- Megjelenik az IQ beállítások főmenü. A FEL- vagy LEFELÉ nyilakkal válassza a Setup Wizard (Beállítás varázsló) lehetőséget; nyomja meg a Next (Tovább) gombot.



- Megjelenik a Beállítás - Műhold típus képernyő. Használja a + vagy - gombot a Közvetlen kiválasztásához, és nyomja meg a Next gombot.



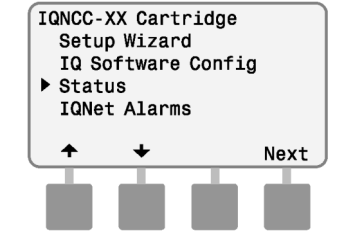
4 Mobilkapcsolatok ellen rzése

- Az IQ port állapota legyen IDLE

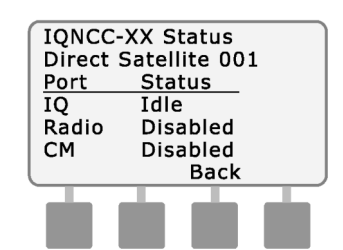


MEGJEGYZÉS:
A mobilkapcsolat 10 percet vagy annál többet vehet igénybe.

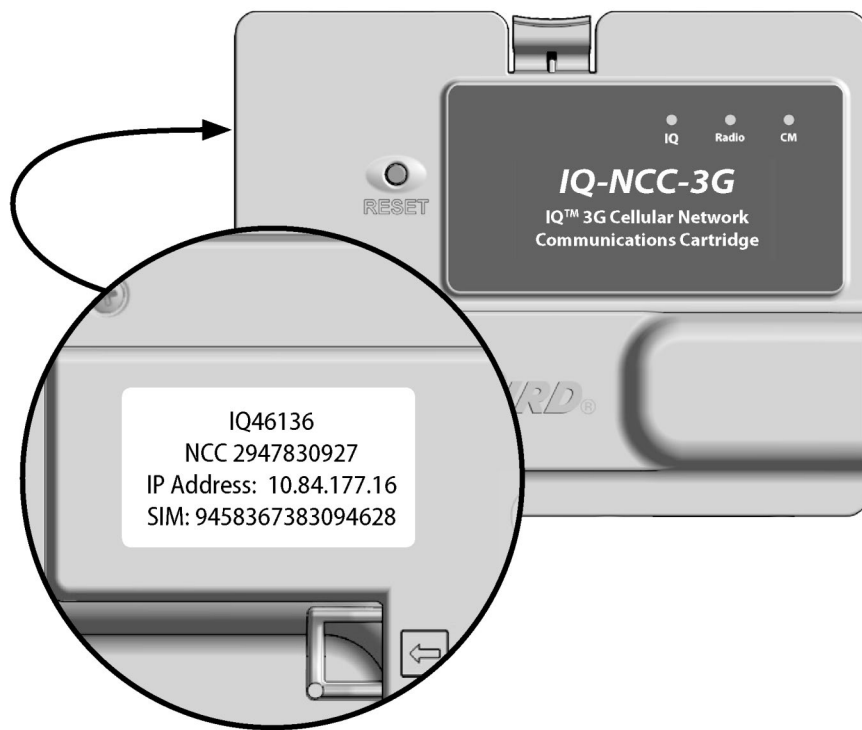
- Megjelenik az IQ beállítások főmenü. A FEL- vagy LE nyilakkal válassza ki a Status (Állapot) lehetőséget; nyomja meg a Next (Tovább) gombot.



- Megjelenik a Műhold állapot képernyő. Az IQ, a rádió és a CM portok aktuális állapota látható.



5 IP-cím lekérése a patron hátulján lévő matricáról



6 Tovább a www.rainbird.com/iq oldalra

- Új felhasználók: Válassza az IQ-Cloud feliratkozásmenüpontot.
- Meglévő felhasználók: Válassza az IQ-Cloud bejelentkezés lehetőséget.



- Válassza az lehetőséget. A számítógép beállítása első alkalommal IQ-Cloud csatlakozásra új számítógépen.

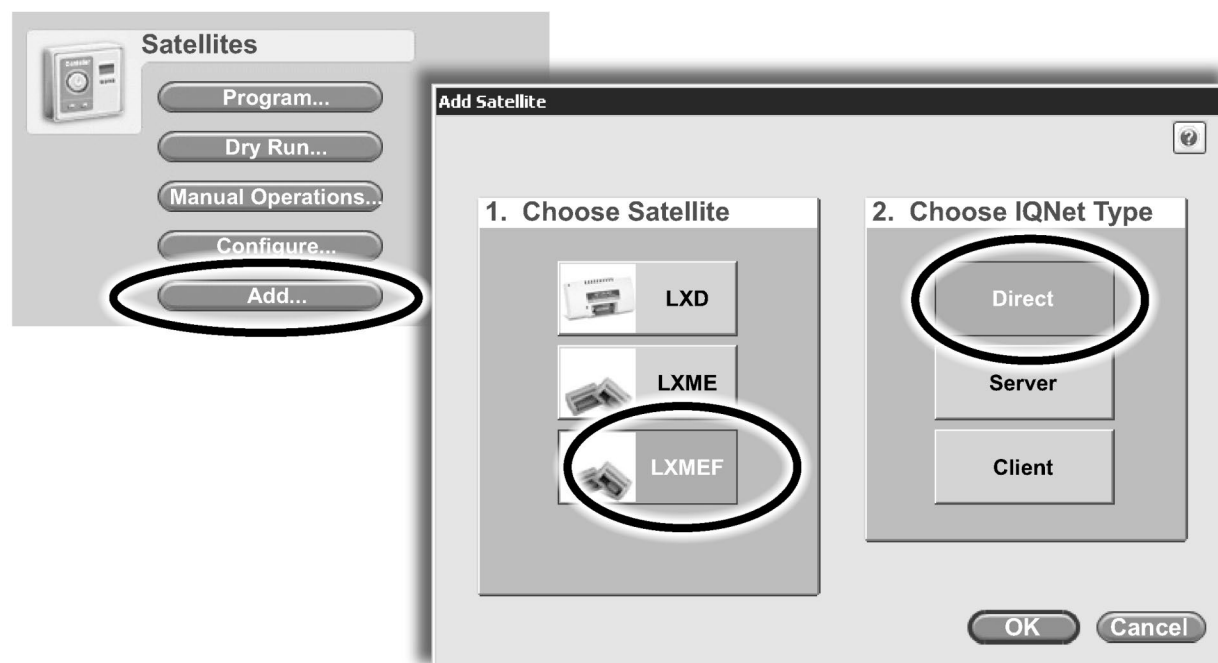
- Adja meg a felhasználónevét és jelszavát az IQ-Cloudba bejelentkezéshez.

7 Válassza az Oldal hozzáadása lehet séget



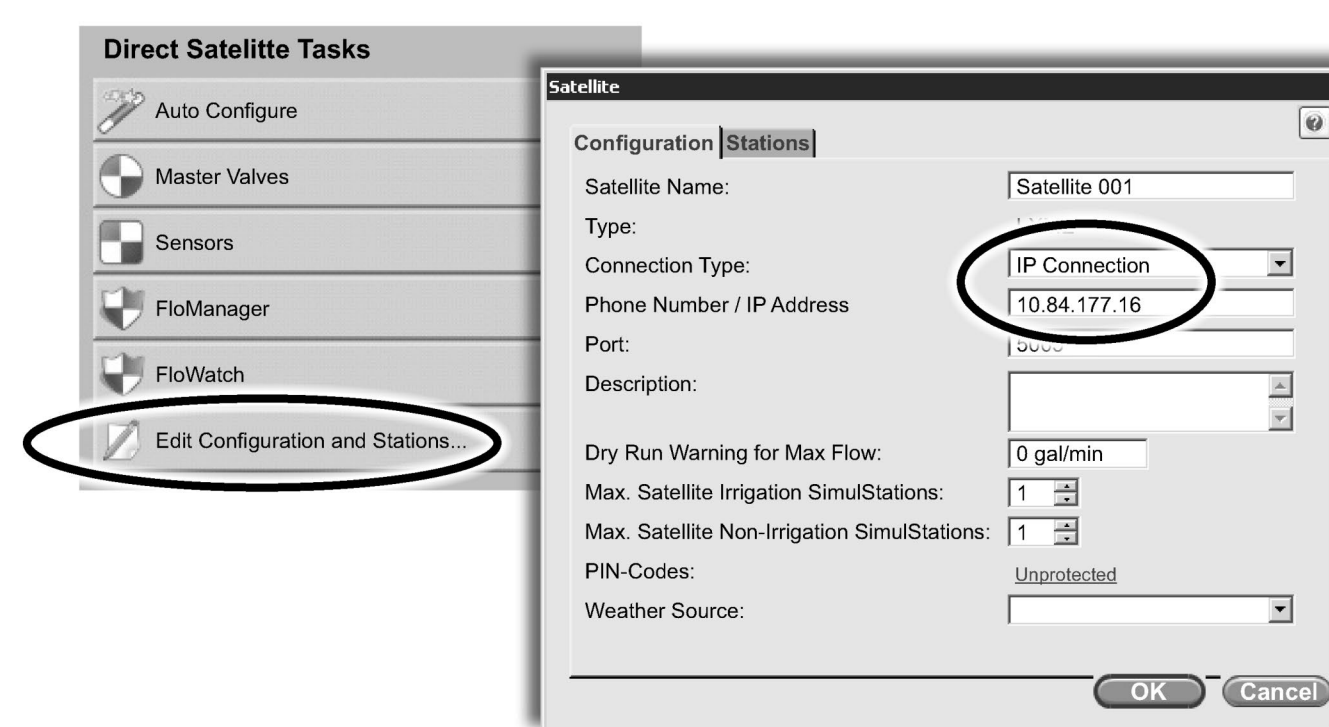
8 Válassza a M hold hozzáadása lehet séget

- Válassza ki az ESP-LX vezérlő típusát.
- Válassza ki a Direct IQNet típusát.



9 Konfiguráció és állomások kiválasztása

- Válassza ki az IP-kapcsolat típusát.
- Adja meg az IP-címet a patron matricájáról.



10 A vezérlő ből származó adatok fordított szinkronizálása

- Válassza az Auto Configure (Automatikus konfiguráció) lehetőséget.
- Ellenőrizze az összes lehetőséget.

