



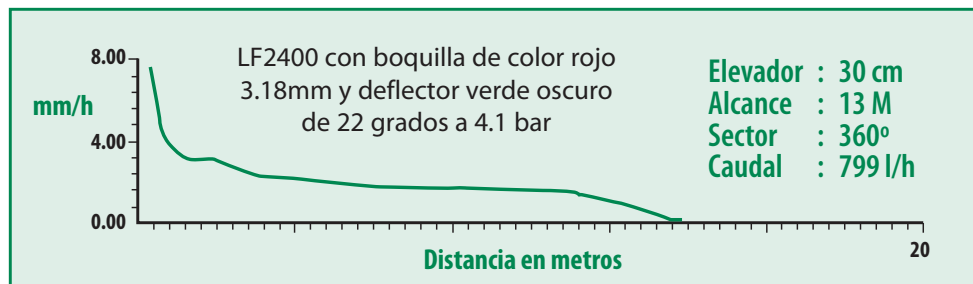
## Guía de Referencia Rápida para el Aspersor de las Serie LF™

### Riego de protección contra heladas 14 x 12 m rectangular

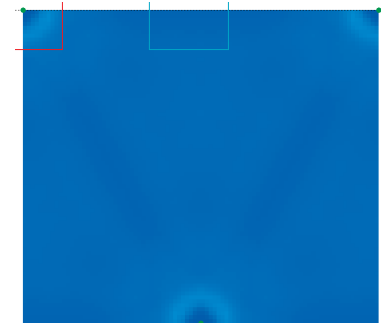
Durante décadas, los legendarios aspersores de impacto de bronce de Rain Bird han sido la referencia para las aplicaciones de protección contra heladas. Ahora nace una nueva leyenda – el aspersor de la Serie LF™.

El aspersor híbrido de impacto de la Serie LF™ proporciona elementos clave para una protección eficaz contra las heladas; alta uniformidad, tiempos rápidos de giro y un funcionamiento confiable en condiciones de frío. Los aspersores de plástico de la competencia que utilizan silicona líquida como medio de frenado pueden desacelerarse según la silicona se hace más espesa en respuesta a las bajadas de temperatura. Los aspersores de la Serie LF™ de Rain Bird incorporan el resorte y el brazo de un aspersor de impacto convencional. Estos mecanismos están protegidos contra la acumulación de hielo (con frecuencia responsable de la desaceleración) por una resistente cubierta de plástico. Los aspersores de la Serie LF™ se han probado con éxito con temperaturas de hasta -13° C, sin ninguna reducción en el tiempo de giro.

El aspersor de la Serie LF™ ha demostrado durante más de 4 años una excelente uniformidad con temperaturas altas y bajas en todo el mundo. Se ha utilizado con éxito para la protección contra las heladas en Estados Unidos, Chile, Australia y China.



Densograma SPACE PRO™



DU = 91%, CU = 96%  
 5%SC = 1.2, AR = 4.57 mm/hr

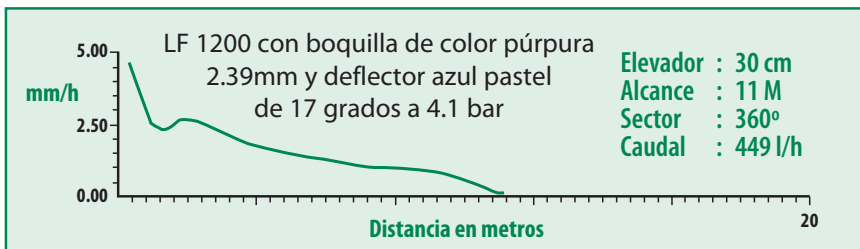
Para solicitar información adicional acerca del aspersor más uniforme del mundo, póngase en contacto con su distribuidor local de Rain Bird ó visite [www.rainbird.com](http://www.rainbird.com)

Consulta de configuraciones para espaciamientos opcionales están disponibles en línea a través del Programa Uniformity Pro™ de Rain Bird en [www.rainbird.com/ag/lfs](http://www.rainbird.com/ag/lfs)

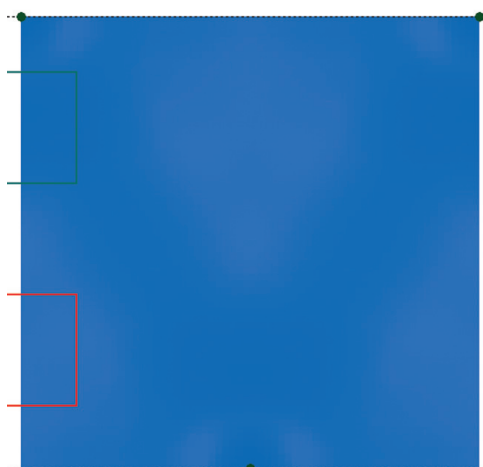
**Rain Bird® Aspersores Serie LF™**  
**"Uniformidad sólo comparable con la lluvia"**



## 10 x 10 m triangular

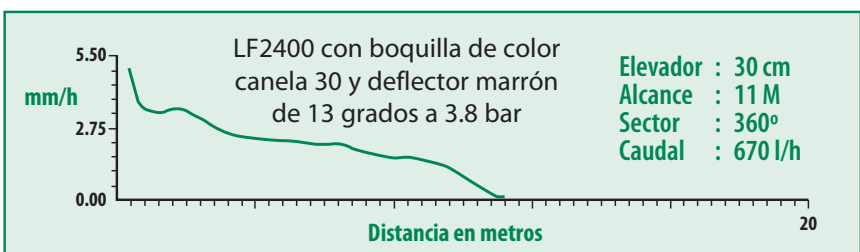


Densograma SPACE PRO™

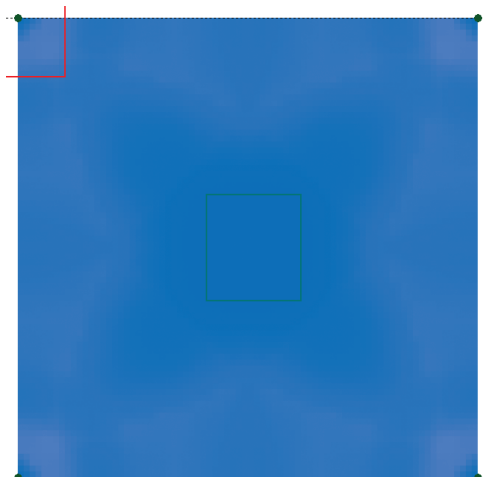


DU = 91%, CU = 93%  
5%SC = 1.1, AR = 4.06 mm/hr

## 12 x 12 m rectangular



Densograma SPACE PRO™



DU = 89%, CU = 90%  
5%SC = 1.2, AR = 4.57 mm/hr

## El Uso Inteligente del Agua™

En Rain Bird, creemos que es nuestra responsabilidad desarrollar productos y tecnologías que permitan realizar un uso eficaz del agua. Nuestro compromiso también se extiende a la educación, formación y servicios para nuestra industria y nuestras comunidades.

Nunca antes había sido tan importante la conservación del agua. Queremos hacer incluso más y, con su ayuda, podremos. Visite [www.rainbird.com](http://www.rainbird.com) para más información acerca del Uso Inteligente del Agua.™