



**Irrigatori dinamici Rain Bird  
per campi da golf  
Guida alla risoluzione dei problemi**



**Installa la fiducia. Installa prodotti Rain Bird®  
per l'irrigazione dei campi golf.**

Gli impianti di irrigazione per i campi da golf funzionano in un ambiente dinamico e stimolante. Ci sono molte cose che possono influenzare le prestazioni del sistema. Questa guida alla risoluzione dei problemi è stata concepita per assistere nella ricerca di soluzioni per le sfide prestazionali che possono influenzare in modo casuale gli irrigatori per campi da golf Rain Bird®.

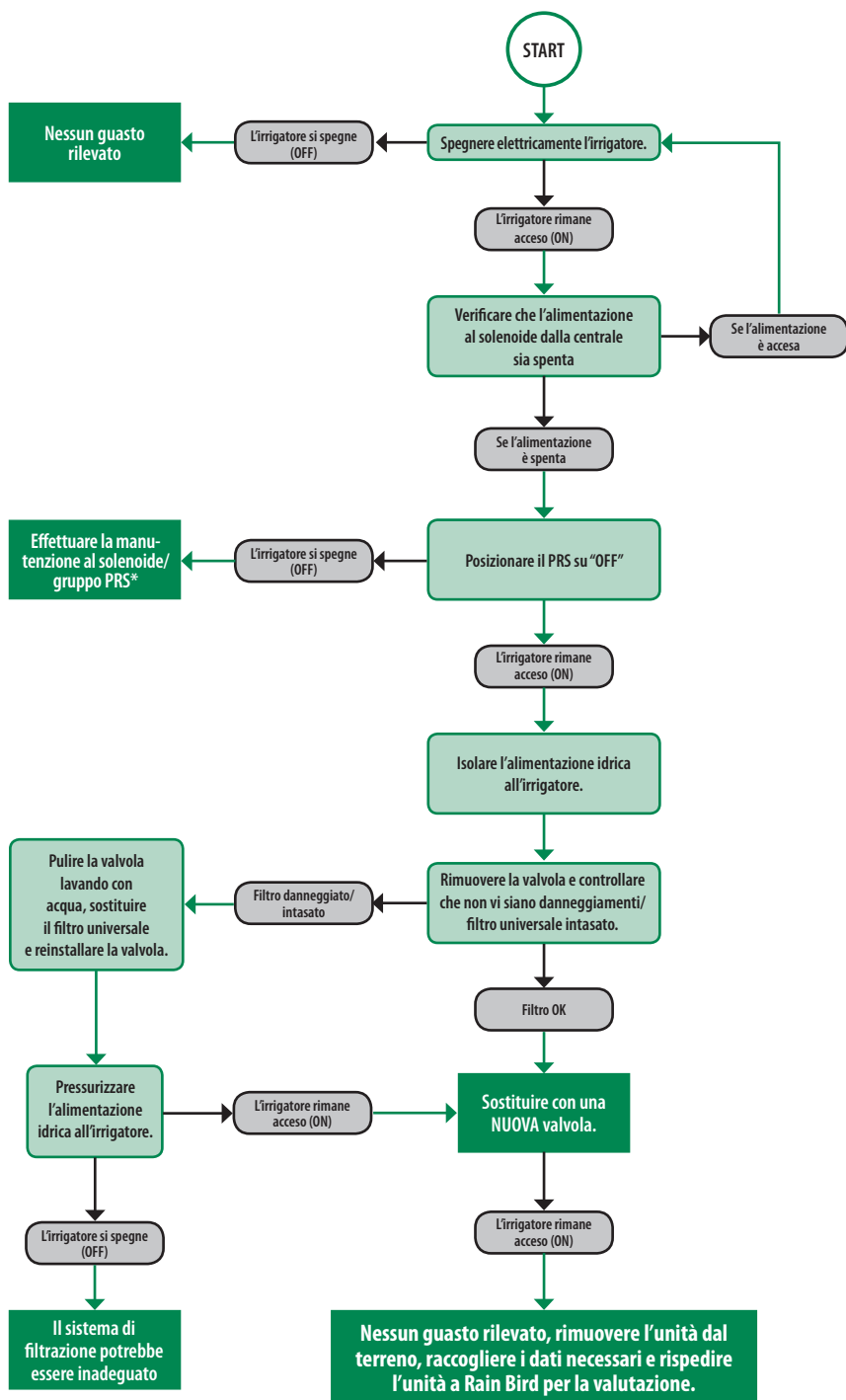
Per ulteriori informazioni sulle procedure di risoluzione dei problemi incluse in questa guida, o per risposte a qualsiasi domanda in qualsiasi momento, contattare il proprio distributore Rain Bird Golf locale.





Procedure consigliate da Rain Bird®  
per la risoluzione dei problemi

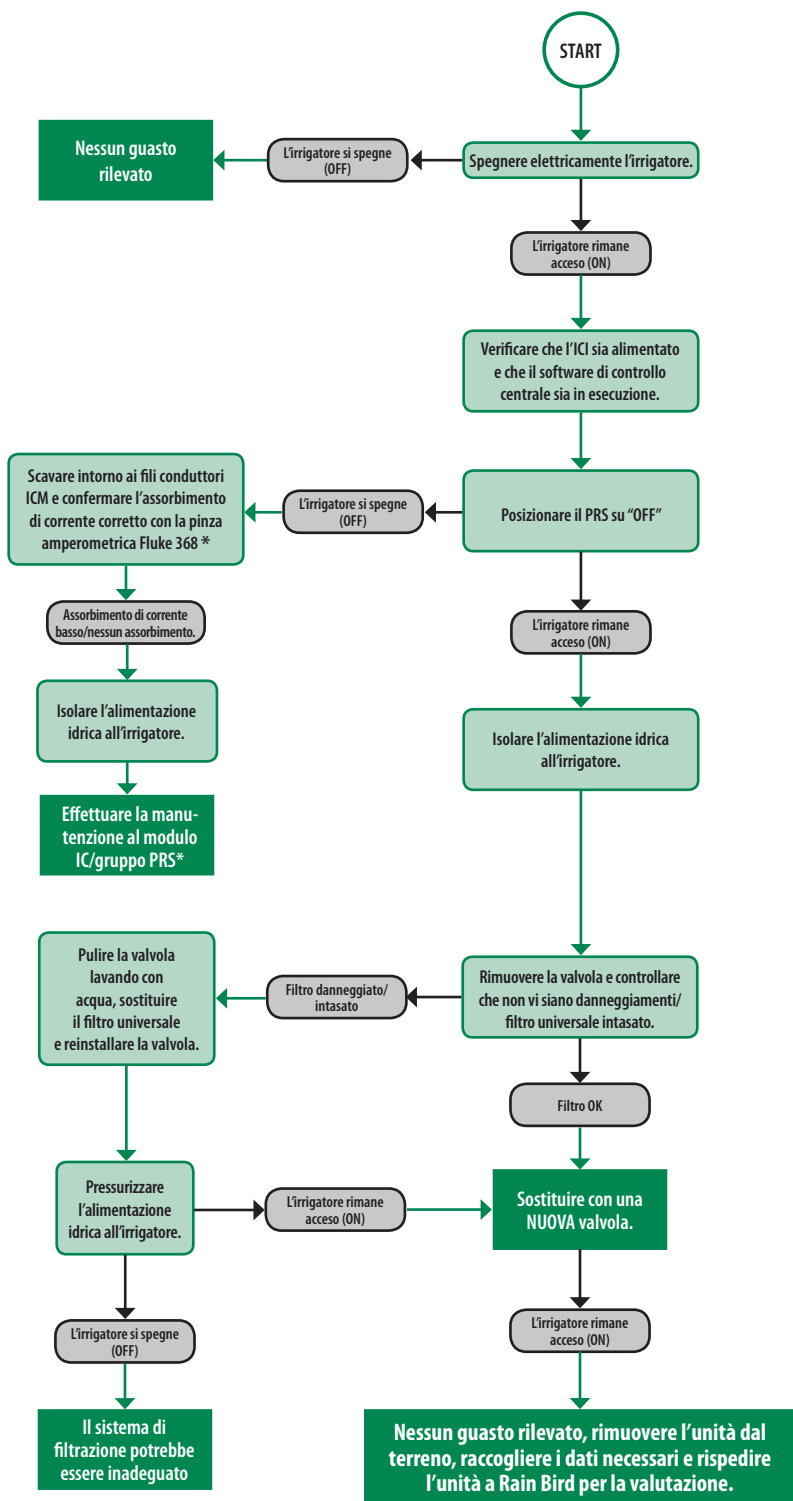
## Irrigatore elettrico bloccato in posizione "ON"



\* Potrebbe essere necessario estrarre il corpo irrigatore. Procedere con cautela.



## Irrigatore dinamico bloccato in posizione "ON"

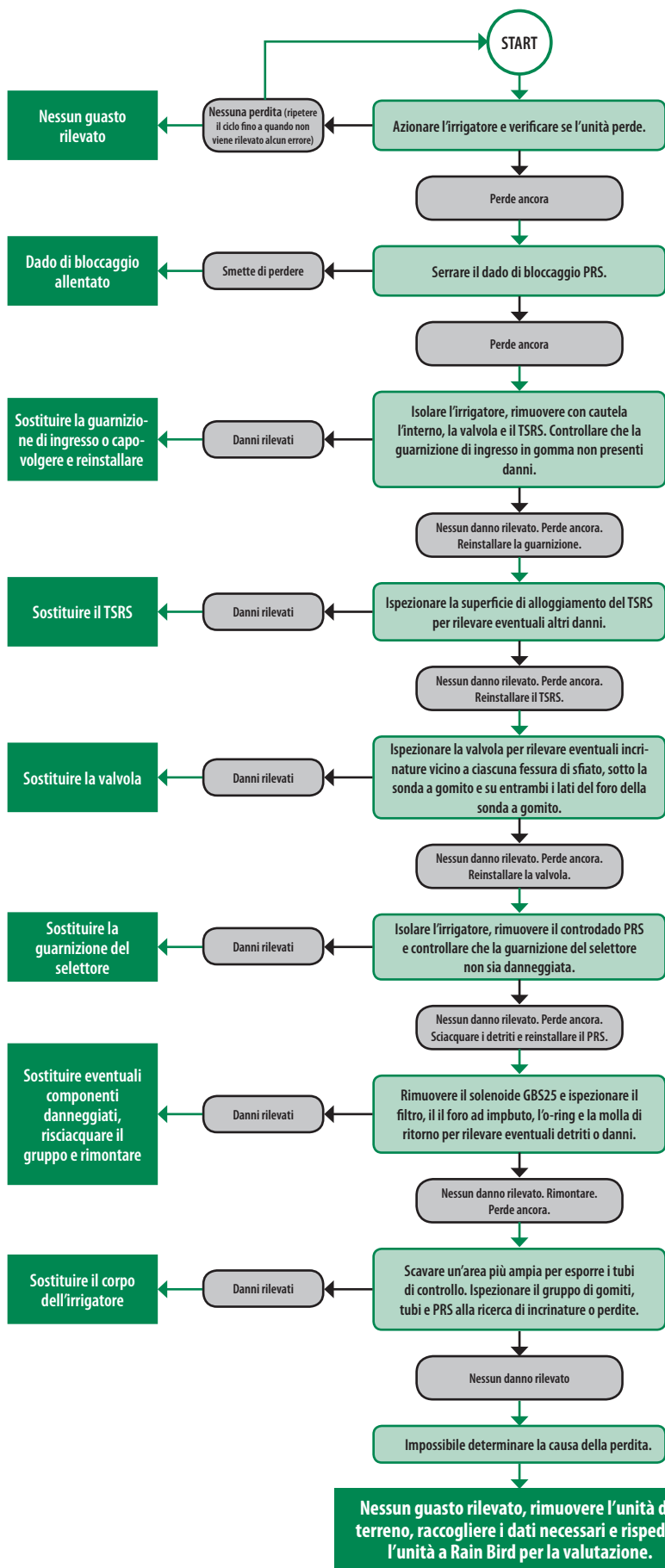


\* Potrebbe essere necessario estrarre il corpo irrigatore. Procedere con cautela.

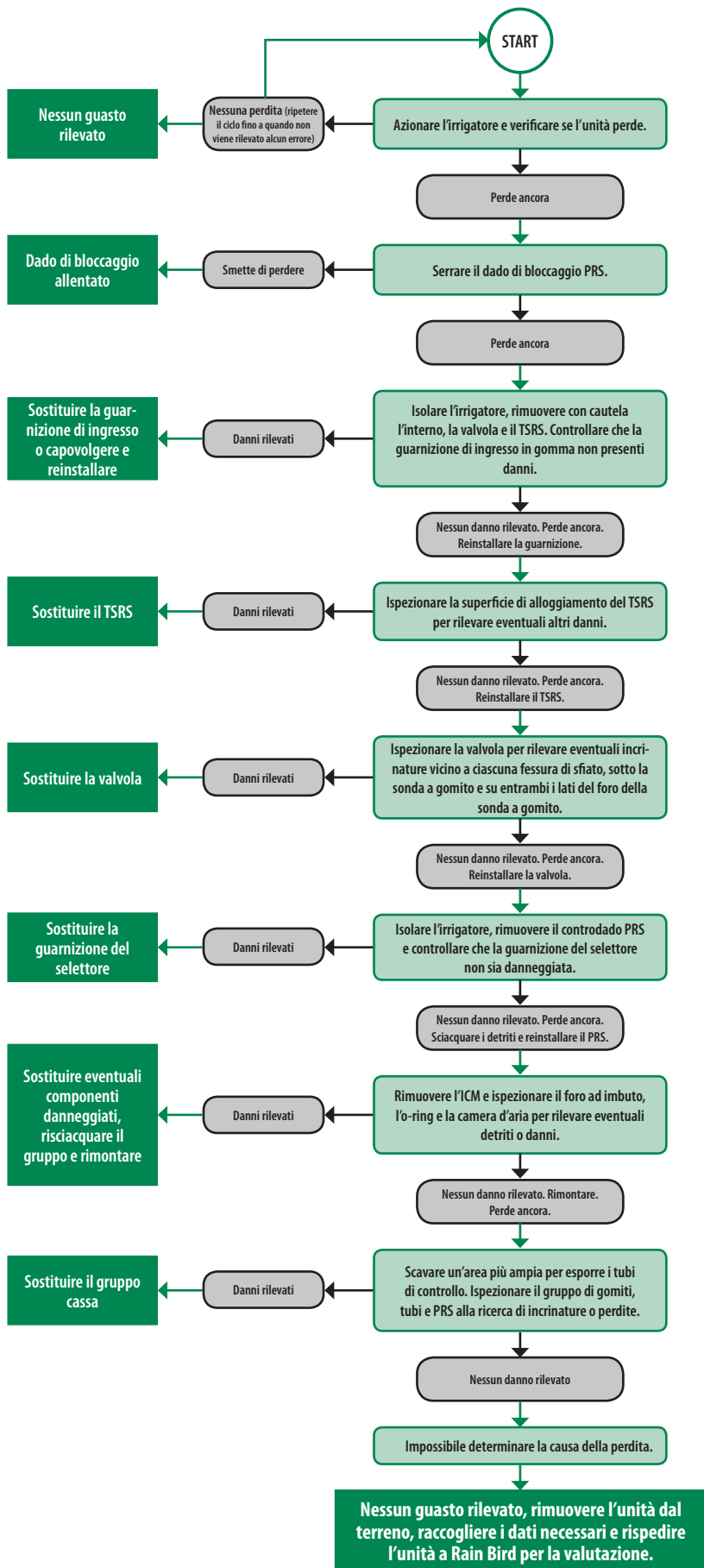


Procedure consigliate da Rain Bird®  
per la risoluzione dei problemi

## Irrigatore elettrico che perde da spento (OFF)



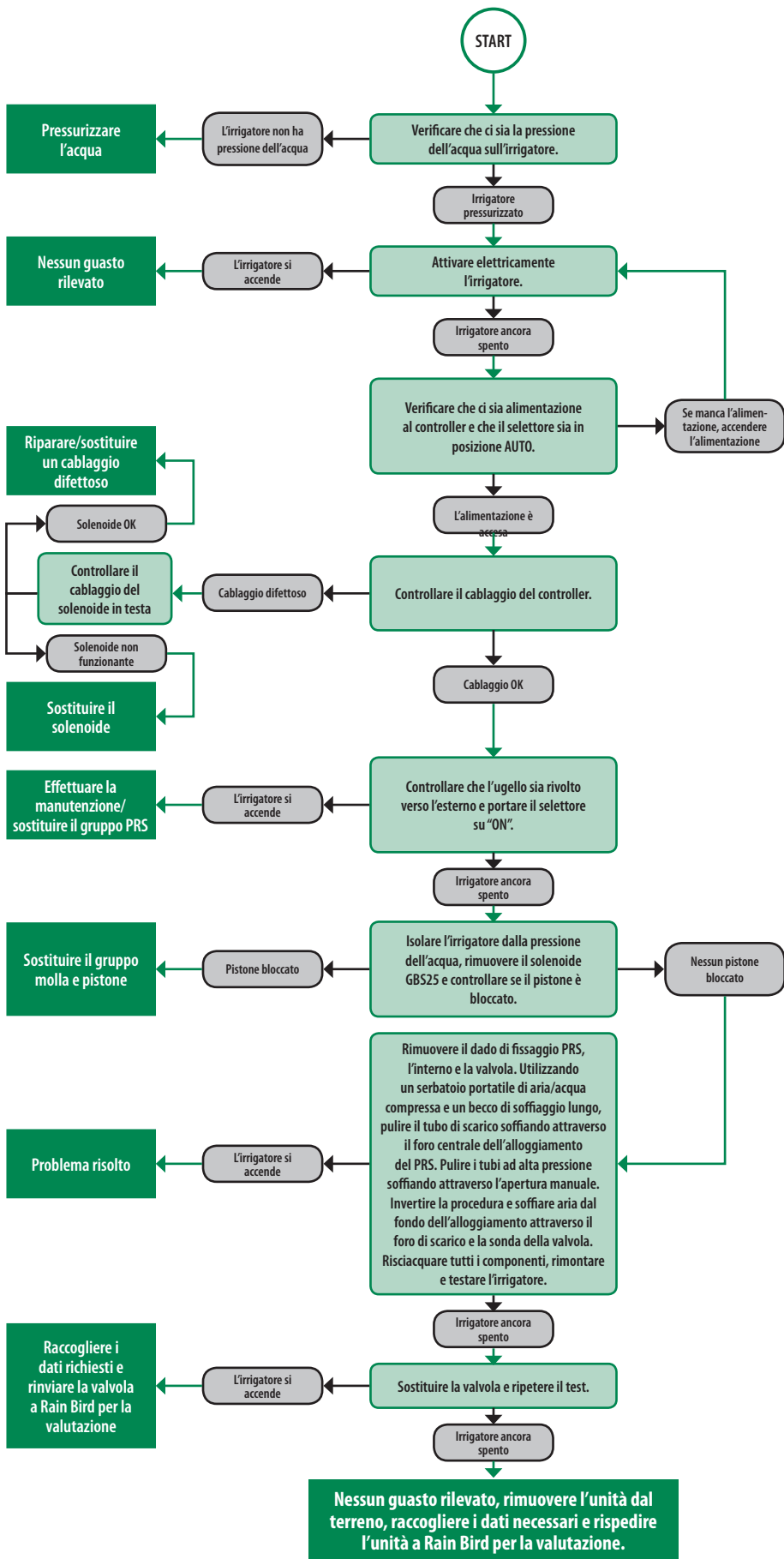
## Irrigatore dinamico che perde da spento (OFF)



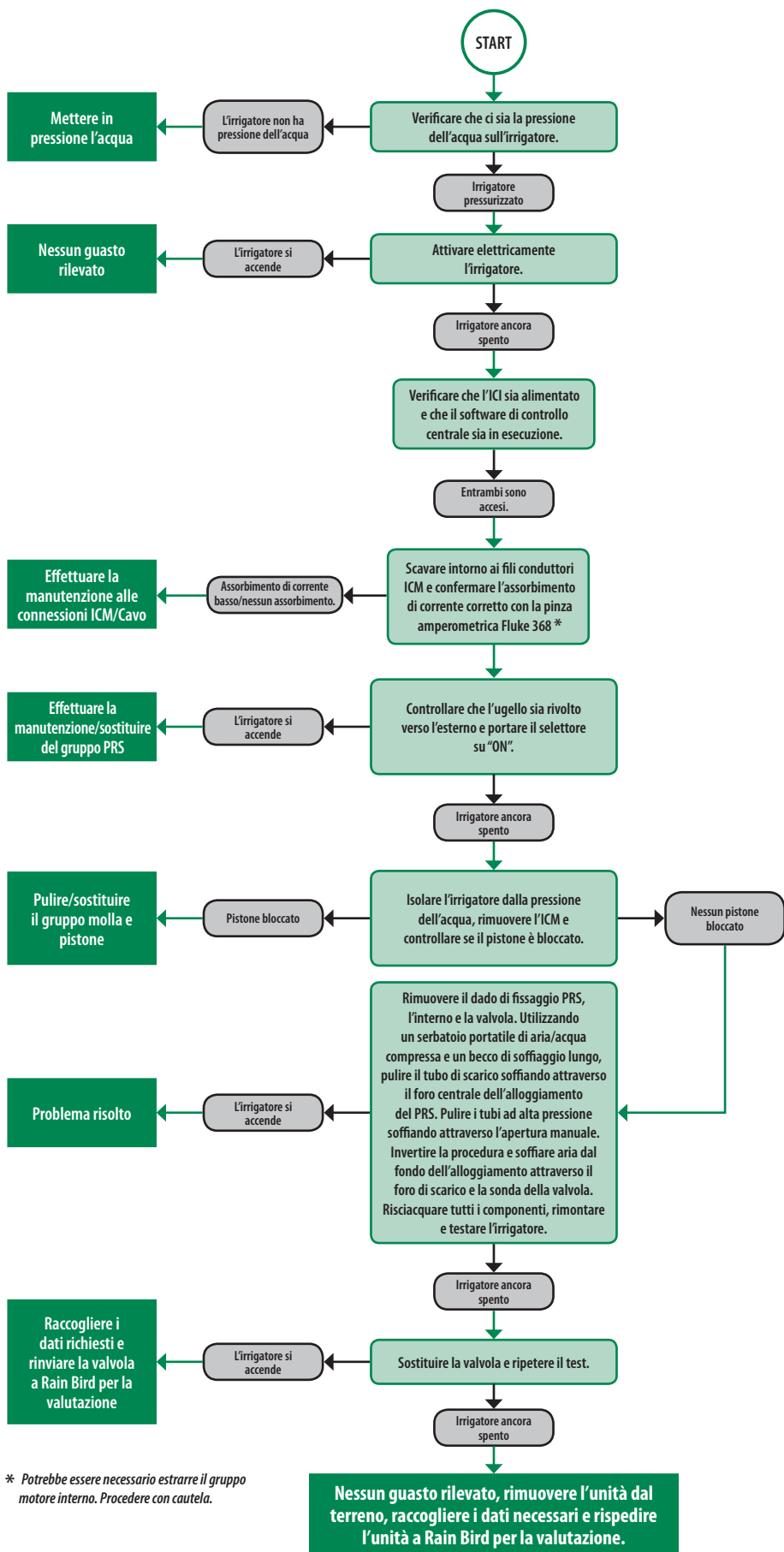


Procedure consigliate da Rain Bird®  
per la risoluzione dei problemi

## Irrigatore elettrico che non si accende (ON)



## Irrigatore dinamico che non si accende (ON)



\* Potrebbe essere necessario estrarre il gruppo motore interno. Procedere con cautela.

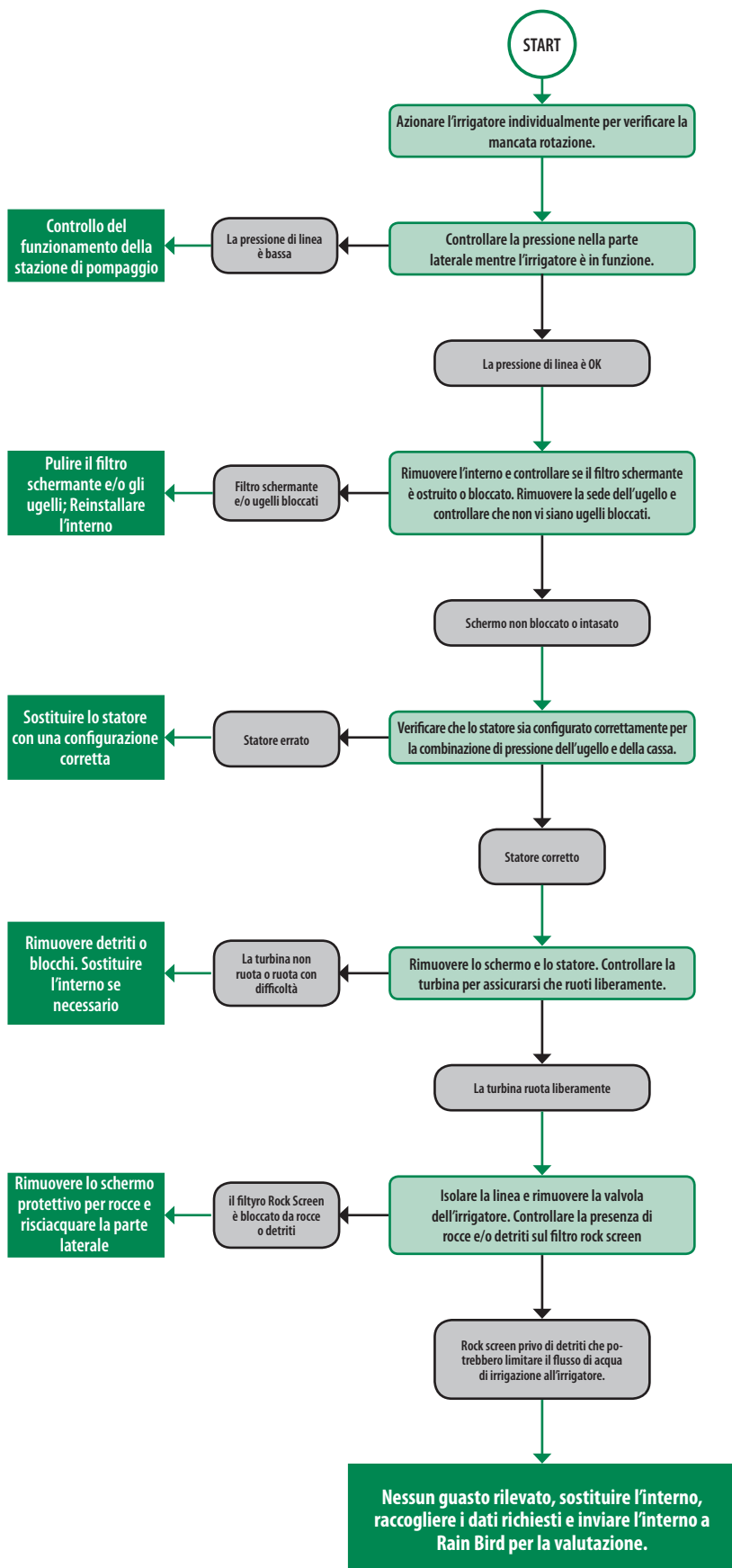
**Nessun guasto rilevato, rimuovere l'unità dal terreno, raccogliere i dati necessari e spedire l'unità a Rain Bird per la valutazione.**



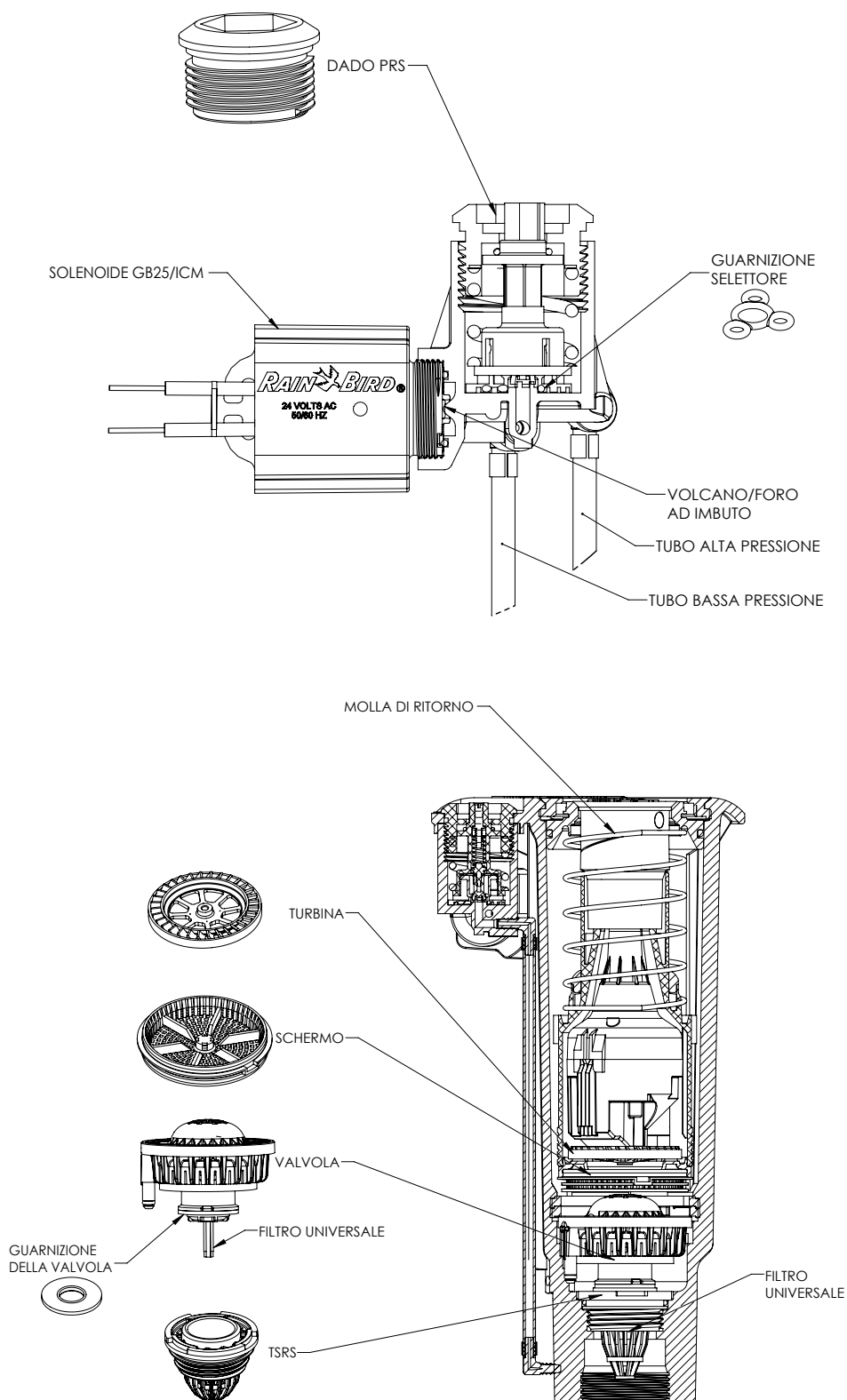


Procedure consigliate da Rain Bird®  
per la risoluzione dei problemi

Irrigatore elettrico o dinamico  
la cui testa non ruota



## Componenti dell'irrigatore



## Elenco degli strumenti suggeriti

Prima di iniziare la procedura di risoluzione dei problemi, si consiglia di avere con sé i seguenti strumenti:



**Y05100** – Attrezzo per irrigatori



**D02203** – Pinze per siger 900/950/1100/1150



**D02236** – Pinze per siger 551/700/751



**B41710** – Strumento di inserimento valvole 551/700/751



**B41730** – Strumento di inserimento valvole 900/950



**B41720** – Strumento di assistenza/ chiave selettore



**D02237** – Chiave per l'installazione del filtro rock screen riparabile dall'alto



**D02215** – Chiave selettore valvola 7"



**D02221** – Chiave selettore valvola 18"

- Cacciavite a croce
- Serbatoio dell'aria o dell'acqua pressurizzata
- Pala
- pinza amperometrica (Fluke 368)
- tester
- Avvitatore da 3/4", prolunga per chiave lunga da 16"
- Cricchetto da 3/4"

## Scopri i TRUE Benefits™ di un sistema Rain Bird



### Compatibilità senza tempo

I prodotti per l'irrigazione Rain Bird golf rendono facile e conveniente mantenere un sistema di irrigazione all'avanguardia che si aggiorna come il vostro campo da golf.



### Risposta in tempo reale

Ottimizzazione automatica tra il controllo centrale e il campo con una comunicazione bidirezionale continua.



### Qualità superiore

Nella fase ingegneristica, di progettazione e di test, Rain Bird verifica rigorosamente ogni prodotto affinché possa resistere alle condizioni più dure del mondo.



### Facili da usare

Dall'interfaccia software al design dell'irrigatore, i prodotti Rain Bird aiutano voi e il vostro staff a trovare un percorso più rapido e senza problemi verso la migliore giocabilità.



#### Rain Bird Corporation

970 W. Sierra Madre  
Azusa, CA 91702  
Telefono: (626) 812-3400  
Fax: (626) 812-3411

#### Rain Bird Corporation

6991 E. Southpoint Road  
Tucson, AZ 85756  
Telefono: (520) 741-6100  
Fax: (520) 741-6117

#### Rain Bird International, Inc.

1000 West Sierra Madre  
Azusa, CA 91702  
Telefono: (626) 963-9311  
Fax: (626) 852-7343

[rainbird.com/golf](http://rainbird.com/golf)

Seguitemi su @RainBirdGolf 