

Aspersor de Bajo Caudal LFX600



Los aspersores de bajo caudal LFX™ se diseñaron para ofrecer una inigualable flexibilidad operativa y una incomparable uniformidad de la distribución del agua. El LFX600 conserva esa tradición aprovechando el mismo conjunto superior de ensamble formado por tres piezas que presentaban los demás modelos de la gama, pero funcionando con un índice de caudal máximo de 469 l/h (2.1 gal/min). El amplio rango de funcionamiento, combinado con un radio de alcance de 9.4 metros (31 pies), hacen del LFX600 un aspersor ideal para una amplia gama de aplicaciones agrícolas.

Características

- El sencillo diseño de tres piezas de este aspersor que incluye cuerpo, boquilla y conjunto de freno con deflector integrado
- Cada conjunto de freno y boquilla se ha diseñado para poder intercambiarlo fácilmente por otros tamaños o trayectorias de salida y así maximizar la flexibilidad operativa
- Fácil mantenimiento en campo con boquilla de fácil inserción a presión y conjunto de freno que incluye indicadores visuales para garantizar una correcta colocación
- Diseñado para proporcionar una superior uniformidad de distribución para aplicaciones de bajo volumen que requieran una configuración sub-foliar en arboles o cobertura total en cultivos de bajo porte
- Fabricado con materiales termoplásticos diseñados para una mayor durabilidad y resistencia a la intemperie
- Boquilla y deflectores codificados por colores para una fácil identificación
- Dos opciones de boquilla de control de caudal para lograr un caudal constante de agua en un amplio rango de presiones

Aplicaciones

- Para aplicaciones en agricultura, invernadero y vivero que requieran un aspersor para espacios reducidos o de bajo caudal
- Optimizado para una amplia variedad de aplicaciones, incluido el riego sub-foliar en arboles o cobertura total en cultivos de porte bajo, para el control medioambiental, el enfriamiento de cultivos y el control de polvo

Accesorios

- Protector de "bordos o caminos", divisor de caudal de un solo lado, divisores de caudal de dos lados y una selección de adaptadores disponibles para personalizar la aplicación
- Conjuntos de elevadores o estacas pre-ensambladas disponibles de PVC, de acero y de fibra de vidrio
- Manguera de alimentación disponible en rollos para 5 mm y 10 mm; piezas precortadas con conectores de inserción y adaptadores para elevadores instalados

Especificaciones

Rango de Operación:

- Presión: de 1.7 a 3.45 bars (25 a 50 psi)
- Índice de caudal: de 140 a 469 l/h (0.61 a 2.12 gal/min)
- Radio de alcance: de 6.7 a 9.4 metro (22 a 31 pies)

Opciones en el Cuerpo del Aspersor:

- Rosca macho para tubería NPT de 1/2" (13 mm)
- Rosca hembra ACME

Deflectores de la Trayectoria de Salida:

- Deflector pre-ensamblado en el conjunto de freno
- 9° Azul
- 12° Rosa
- 15° Morado
- 15° Dorado

Tamaño de la Boquilla:

- 65 Gris (0.065" - 1.65 mm)
- 70 Blanco (0.070" - 1.78 mm)
- 78 Azul oscuro (0.078" - 1.98 mm)
- 86 Naranja (0.086" - 2.18 mm)
- 94 Morado (0.094" - 2.39 mm)

- 102 Amarillo (0.102" - 2.59 mm)
- F4 Control del Caudal 0.75 gpm (170.3 l/h)
- F5 Control del Caudal 1.0 gpm (227.1 l/h)

Datos del Empaque


- El aspersor se puede pedir ensamblado de fábrica o "a la carta" para una máxima flexibilidad sobre el terreno
- Los aspersores ensamblados se pueden pedir en incrementos de 1; capacidad de la caja de 400
- Los componentes del aspersor se venden por separado y varían según el incremento de pedido y la cantidad de la caja. Boquillas: incremento de pedido de 200, capacidad de la caja de 1 600. Conjuntos de freno: incremento de pedido de 200, capacidad de la caja de 3 600. Cuerpos: incremento de pedido de 1, capacidad de la caja de 400.
- Los accesorios y las opciones de montaje varían según el incremento de pedido. Llame para obtener más información.

Cómo Especificar

LF06	N	15P	78
			Boquilla 65 - Gris 70 - Blanco 78 - Azul Oscuro 86 - Naranja 94 - Morado 102 - Amarillo F4 - FC 0.75 gpm F5 - FC 1.0 gpm
			Deflectores 09B - 9° Azul 12P - 12° Rosa 15P - 15° Morado 15G - 15° Dorado
			Cuerpo A - Rosca hembra ACME N - 1/2" Rosca macho para tubería NPT
Core Family LF06 - LFX600 Aspersor			

Datos de Rendimiento

Unidades de EE.UU.

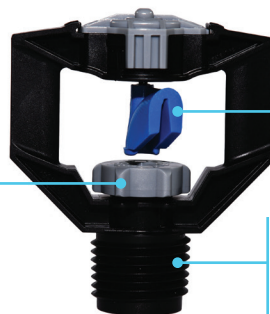
Conjunto de Freno con Deflector	Boquilla	Altura del Chorro	Caudal y Radio de Alcance a Presiones Estándar						Número de Modelo Código del Artículo		
			Galones por Minuto (gal./min.) Radio de Alcance (pies)						NPT	ACME	
			25 psi	30 psi	35 psi	40 psi	45 psi	50 psi			
	Gris #65 0.065" (1.651mm) Artículo nº 18116965G		17-28 in (43-71 cm)	0.61 23	0.67 23	0.72 24	0.77 25	0.82 25	0.86 25	LF06N09B65 A85601E9B65	LF06A09B65 A85603E9B65
	Blanco #70 0.070" (1.778mm) Artículo nº 18116970W		22-30 in (56-76 cm)	0.70 24	0.77 24	0.83 24	0.89 25	0.94 25	0.99 26	LF06N09B70 A85601E9B70	LF06A09B70 A85603E9B70
	Azul Oscuro #78 0.078" (1.981mm) Artículo nº 18116978B		22-30 in (56-76 cm)	0.88 25	0.97 25	1.05 25	1.12 25	1.19 25	1.25 26	LF06N09B78 A85601E9B78	LF06A09B78 A85603E9B78
	F4 0.75GPM/170.3LPH Artículo nº 18212575		19-26 in (48-66 cm)	0.75 22.5						LF06N09BF4 A85601E9BF4	LF06A09BF4 A85603E9BF4
	F5 1.0GPM/227.1LPH Artículo nº 18212510		22-31 in (56-79 cm)	1.0 23.5						LF06N09BF5 A85601E9BF5	LF06A09BF5 A85603E9BF5
	Azul Oscuro #78 0.078" (1.981mm) Artículo nº 18116978B		23-31 in (58-79 cm)			1.05 23	1.12 24	1.19 25	1.25 26	LF06N12P78 A85601E12P78	LF06A12P78 A85603E12P78
	Naranja #86 0.086" (2.184mm) Artículo nº 18116986O		22-32 in (56-81 cm)		1.18 26	1.27 28	1.36 29	1.44 29	1.52 29	LF06N12P86 A85601E12P86	LF06A12P86 A85603E12P86
	Morado #94 0.094" (2.388mm) Artículo nº 18116994P		20-32 in (51-81 cm)	1.27 26	1.39 28	1.50 29	1.61 28	1.70 29	1.80 29	LF06N12P94 A85601E12P94	LF06A12P94 A85603E12P94
	Amarillo #102 0.102" (2.591mm) Artículo nº 181169102Y		21-34 in (53-86 cm)	1.50 27	1.65 28	1.78 30	1.90 30	2.02 29	2.12 29	LF06N12P102 A85601E12P102	LF06A12P102 A85603E12P102
	Gris #65 0.065" (1.651mm) Artículo nº 18116965G		27-41 in (69-104 cm)	0.61 26	0.67 24	0.72 25	0.77 25	0.82 27	0.86 26	LF06N15P65 A85601E15P65	LF06A15P65 A85603E15P65
	Blanco #70 0.070" (1.778mm) Artículo nº 18116970W		31-44 in (79-112 cm)	0.70 26	0.77 27	0.83 27	0.89 29	0.94 29	0.99 29	LF06N15P70 A85601E15P70	LF06A15P70 A85603E15P70
	Azul Oscuro #78 0.078" (1.981mm) Artículo nº 18116978B		34-45 in (86-114 cm)	0.88 28	0.97 28	1.05 29	1.12 29	1.19 29	1.25 28	LF06N15P78 A85601E15P78	LF06A15P78 A85603E15P78
	F4 0.75GPM/170.3LPH Artículo nº 18212575		31-42 in (79-107 cm)	0.75 24						LF06N15PF4 A85601E15PF4	LF06A15PF4 A85603E15PF4
	F5 1.0GPM/227.1LPH Artículo nº 18212510		34-44 in (86-112 cm)	1.0 27.5						LF06N15PF5 A85601E15PF5	LF06A15PF5 A85603E15PF5
	Naranja #86 0.086" (2.184mm) Artículo nº 18116986O		27-50 in (69-127 cm)	1.07 26	1.18 28	1.27 28	1.36 29	1.44 29	1.52 30	LF06N15G86 A85601E15G86	LF06A15G86 A85603E15G86
	Morado #94 0.094" (2.388mm) Artículo nº 18116994P		38-49 in (97-124 cm)	1.27 28	1.39 30	1.50 30	1.61 31	1.70 31	1.80 31	LF06N15G94 A85601E15G94	LF06A15G94 A85603E15G94
	Amarillo #102 0.102" (2.591mm) Artículo nº 181169102Y		41-53 in (104-135 cm)	1.50 31	1.65 31	1.78 31	1.90 30	2.02 30	2.12 30	LF06N15G102 A85601E15G102	LF06A15G102 A85603E15G102

Matriz para Ensamblar

Componentes del Sistema

Boquilla

- Gris 65 (0.065", 1.65mm), **Artículo nº 18116965G**
- Blanco 70 (0.070", 1.78mm), **Artículo nº 18116970W**
- Azul Oscuro 78 (0.078", 1.98mm), **Artículo nº 18116978B**
- Naranja 86 (0.086", 2.18mm), **Artículo nº 18116986O**
- Morado 94 (0.094", 2.39mm), **Artículo nº 18116994P**
- Amarillo 102 (0.102", 2.59mm), **Artículo nº 181169102Y**
- F4 0.75 gpm (170.3 l/h) Flow Control, **Artículo nº 18212575**
- F5 1.0 gpm (227.1 l/h) Flow Control, **Artículo nº 18212510**



Conjunto de Freno con Deflector

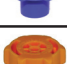
- 9° Azul, **Artículo nº 1804999B**
- 12° Rosa, **Artículo nº 18049912P**
- 15° Morado, **Artículo nº 18049915P**
- 15° Dorado, **Artículo nº 18049915G**

Cuerpo

- Rosca hembra ACME, **Artículo nº 180502**
- 1/2" (12.7mm) Macho NPT, **Artículo nº 180474**

Datos de Rendimiento

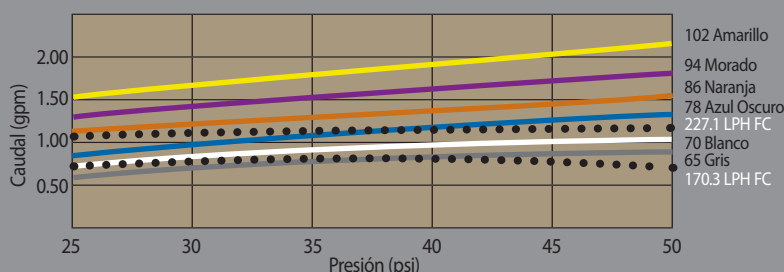
Unidades Métricas

Conjunto de Freno con Deflector	Boquilla	Altura del Chorro	Caudal y Radio de Alcance a Presiones Estándar								Número de Modelo Código del Artículo		
			Litros por Hora (l/h) Radio de Alcance (metros)								NPT	ACME	
			1.75 bar	2 bar	2.25 bar	2.5 bar	2.75 bar	3 bar	3.25 bar				
9 Grados Azul Artículo nº 1804999B	Gris #65 0.065" (1.651mm) Artículo nº 18116965G		17-28 in (43-71 cm)	140 7.0	149 7.0	158 7.3	167 7.5	175 7.6	183 7.6	190 7.6	LF06N09B65 A85601E9B65	LF06A09B65 A85603E9B65	
	Blanco #70 0.070" (1.778mm) Artículo nº 18116970W		22-30 in (56-76 cm)	161 7.3	172 7.3	182 7.3	192 7.5	202 7.6	211 7.6	219 7.9	LF06N09B70 A85601E9B70	LF06A09B70 A85603E9B70	
	Azul Oscuro #78 0.078" (1.981mm) Artículo nº 18116978B		22-30 in (56-76 cm)	203 7.6	216 7.6	230 7.6	242 7.6	254 7.6	265 7.6	276 7.9	LF06N09B78 A85601E9B78	LF06A09B78 A85603E9B78	
	F4 0.75GPM/170.3LPH Artículo nº 18212575		19-26 in (48-66 cm)	170 6.8								LF06N09BF4 A85601E9BF4	LF06A09BF4 A85603E9BF4
	F5 1.0GPM/227.1LPH Artículo nº 18212510		22-31 in (56-79 cm)	227 7.2								LF06N09BF5 A85601E9BF5	LF06A09BF5 A85603E9BF5
12 Grados Rosa Artículo nº 18049912P	Azul Oscuro #78 0.078" (1.981mm) Artículo nº 18116978B		23-31 in (58-79 cm)			230 7.0	242 7.2	254 7.3	265 7.6	276 7.9	LF06N12P78 A85601E12P78	LF06A12P78 A85603E12P78	
	Naranja #86 0.086" (2.184mm) Artículo nº 18116986O		22-32 in (56-81 cm)		263 7.9	279 8.5	294 8.7	308 8.8	322 8.8	335 8.8	LF06N12P86 A85601E12P86	LF06A12P86 A85603E12P86	
	Morado #94 0.094" (2.388mm) Artículo nº 18116994P		20-32 in (51-81 cm)	291 7.9	311 8.5	330 8.8	347 8.7	364 8.5	381 8.8	396 8.8	LF06N12P94 A85601E12P94	LF06A12P94 A85603E12P94	
	Amarillo #102 0.102" (2.591mm) Artículo nº 181169102Y		21-34 in (53-86 cm)	344 8.2	368 8.5	390 9.1	411 9.1	431 9.1	450 8.8	469 8.8	LF06N12P102 A85601E12P102	LF06A12P102 A85603E12P102	
15 Grados Morado Artículo nº 18049915P	Gris #65 0.065" (1.651mm) Artículo nº 18116965G		27-41 in (69-104 cm)	140 7.9	149 7.3	158 7.6	167 7.6	175 7.6	183 8.2	190 7.9	LF06N15P65 A85601E15P65	LF06A15P65 A85603E15P65	
	Blanco #70 0.070" (1.778mm) Artículo nº 18116970W		31-44 in (79-112 cm)	161 7.9	172 8.2	182 8.2	192 8.5	202 8.8	211 8.8	219 8.8	LF06N15P70 A85601E15P70	LF06A15P70 A85603E15P70	
	Azul Oscuro #78 0.078" (1.981mm) Artículo nº 18116978B		34-45 in (86-114 cm)	203 8.5	216 8.5	230 8.8	242 8.8	254 8.8	265 8.8	276 8.5	LF06N15P78 A85601E15P78	LF06A15P78 A85603E15P78	
	F4 0.75GPM/170.3LPH Artículo nº 18212575		31-42 in (79-107 cm)	170 7.3								LF06N15PF4 A85601E15PF4	LF06A15PF4 A85603E15PF4
	F5 1.0GPM/227.1LPH Artículo nº 18212510		34-44 in (86-112 cm)	227 8.4								LF06N15PF5 A85601E15PF5	LF06A15PF5 A85603E15PF5
15 Grados Dorado Artículo nº 18049915G	Naranja #86 0.086" (2.184mm) Artículo nº 18116986O		27-50 in (69-127 cm)	246 7.9	263 8.5	279 8.5	294 8.7	308 8.8	322 8.8	335 9.1	LF06N15G86 A85601E15G86	LF06A15G86 A85603E15G86	
	Morado #94 0.094" (2.388mm) Artículo nº 18116994P		38-49 in (97-124 cm)	291 8.5	311 9.1	330 9.1	347 9.3	364 9.4	381 9.4	396 9.4	LF06N15G94 A85601E15G94	LF06A15G94 A85603E15G94	
	Amarillo #102 0.102" (2.591mm) Artículo nº 181169102Y		41-53 in (104-135 cm)	344 9.4	368 9.4	390 9.4	411 9.3	431 9.1	450 9.1	469 9.1	LF06N15G102 A85601E15G102	LF06A15G102 A85603E15G102	

AHORRE AGUA Y AUMENTE EL RENDIMIENTO, MANTENIENDO EL CAUDAL EN TODO EL RANGO DE PRESIÓN

Mejore la boquilla de caudal estándar con la boquilla de control de caudal (FC, por sus siglas en inglés) para lograr un caudal constante en los laterales o líneas regantes y en todas las variaciones del terreno.

- Evite el riego excesivo o insuficiente
- Incremente el rendimiento con un caudal regulado
- Instalación sencilla; no se requieren herramientas especiales
- Selección entre 170.3 l/h (0.75 gal./min.) o 227.1 l/h (1.0 gal./min.)



ACCESORIOS

Protector de Caminos o Bordes

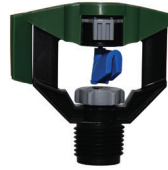


Convierte el funcionamiento del aspersor de círculo total a círculo parcial. Admite ambas trayectorias de deflector de ángulo bajo y alto.

Artículo n° 182307EG

El aspersor se vende por separado.

Divisor de Caudal de un Solo Lado (Protector de Tronco)

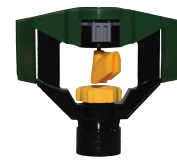


Crea una sola franja seca en el área de riego para proteger el tronco del árbol.

Artículo n° 18230610

El aspersor se vende por separado.

Divisor de Caudal de Dos Lados (Protector de Troncos)



Crea dos franjas secas en el área de riego para evitar que llegue agua a los troncos de árboles adyacentes.

Artículo n° 18230620

El aspersor se vende por separado.

ADAPTADORES

Conecta el Aspersor ACME a Adaptador Universal



Adaptador de estaca intercambiable que encaja a presión en el extremo de la estaca.

En el sistema de EE. UU. admite estacas de 1/4", 5/16", 1/2" o 3/4".

Artículo n° 181179

En el sistema MÉTRICO admite estacas de 6 mm, 8 mm, 20 mm o 25 mm.

Artículo n° 18210720

De Aspersor ACME a PVC



Conecta el aspersor hembra ACME a la estaca o el elevador de PVC.

En el sistema de EE. UU. admite estacas de ACME a 1/2", o 3/4"; Gris.

Artículo n° 181177

En el sistema MÉTRICO admite estacas de ACME a 20mm o 25mm; Blanco.

Artículo n° 181178

De Aspersor ACME a MNPT



Convierte el aspersor hembra ACME a rosca MNPT.

ACME a 3/8"

Artículo n° 182987

ACME a 1/2"

Artículo n° 181175

OPCIONES DE ESTACAS Y TUBERÍAS

MANGUERA DE 5 MM - RECOMENDADAS PARA EL LFX300 OD 0.300" (7.6MM) ID 0.200" (5.1MM)

Conjunto de PVC de 1/2" (13 mm)

Ensamblado en fábrica con estaca de PVC, tubo de alimentación de 5 mm y adaptador de estaca universal.

Manguera conductora de 30" (76 cm)

Artículo n° 18209130

Manguera conductora de 42" (106.7 cm)

Artículo n° 18209142

Conector de inserción para manguera de 5 mm
Artículo n° 182854B

Manguera de Alimentación Precortado con Conector de Punta y Adaptador de Estacas Instalado

Manguera de alimentación de 5 mm, conector de punta y adaptador universal de estaca ensamblados en fábrica para un uso con estaca independiente.

Manguera conductora de 30" (76 cm)

Artículo n° 18208630

Manguera conductora de 42" (106.7 cm)

Artículo n° 18208642

Herramienta de perforación para conector de inserción de 5 mm
Artículo n° 185858PT

Manguera de Alimentación Precortado con Conector de Punta y Adaptador de Estacas Instalado

Manguera de alimentación precortado de 5 mm ensamblado en fábrica con conector de punta

Manguera conductora de 30" (76 cm)

Artículo n° 18208530

Manguera conductora de 42" (106.7 cm)

Artículo n° 18208542

Tapón para conector de inserción de 5 mm
Artículo n° 182856P

Acero

1/4" de Diámetro
24" (61cm) de largo,
1/4" (6.4mm) de diámetro
Artículo n° 182085124

5/16" de Diámetro
24" (61cm) de largo,
5/16" (8mm) de diámetro
Artículo n° 182085224

48" (122cm) de largo,
5/16" (8mm) de diámetro
Artículo n° 182085248

Fibra de vidrio

1/4" de Diámetro
24" (61cm) de largo,
1/4" (6.4mm) de diámetro
Artículo n° 18208F124

5/16" de Diámetro
24" (61cm) de largo,
5/16" (8mm) de diámetro
Artículo n° 18208F224

ESTACAS

MANGUERA DE 10MM - RECOMENDADAS PARA EL LFX600 OD 0.505" (12.8MM) ID 0.355" (9.0MM)

Conjunto de PVC de 3/4" (19mm)

Ensamblado en fábrica con estaca de PVC, tubo de alimentación de 10 mm y adaptador de estaca universal.

Manguera conductora de 36" (91.4cm)

Artículo n° 18292936

Manguera conductora de 48" (122cm)

Artículo n° 18292948

Conector de inserción para manguera de 10 mm
Artículo n° 182855B

Manguera de Alimentación Precortado con Conector de Punta y Adaptador de Estacas Instalado

Manguera de alimentación de 10 mm, conector de punta y adaptador universal de estaca ensamblados en fábrica para un uso con estaca independiente.

Manguera conductora de 36" (91.4cm)

Artículo n° 18292736

Manguera conductora de 48" (122cm)

Artículo n° 18292748

Herramienta de perforación para conector de inserción de 10 mm
Artículo n° 185859PT

Manguera de Alimentación Precortado con Conector de Punta y Adaptador de Estacas Instalado

Manguera de alimentación precortado de 5 mm ensamblado en fábrica con conector de punta

Manguera conductora de 36" (91.4cm)

Artículo n° 18292636

Manguera conductora de 48" (122cm)

Artículo n° 18292648

Tapón para conector de inserción de 10 mm
Artículo n° 182857P

Rain Bird Corporation

970 West Sierra Madre Avenue
Azusa, CA 91702
Phone: (626) 812-3400
Fax: (626) 812-3411

Rain Bird Corporation

6991 E. Southpoint Road
Tucson, AZ 85756
Phone: (520) 741-6100
Fax: (520) 741-6522

Rain Bird International, Inc.

1000 West Sierra Madre Ave.
Azusa, CA 91702
Phone: (626) 963-9311
Fax: (626) 852-7343