

Rain Birds styrsystem för Golfbanor

**RAIN BIRD**®



# Precis styrningsnivå — Precis nu.

Alla Rain Birds golfprodukter har konstruerats för att göra det lättare för dig att bevara utomordentliga spelförhållanden över hela din bana — och det hela börjar med ditt styrsystem. Välj ett Rain Bird® styrsystem för att på ett intelligent sätt sköta din bevattning, så får du njuta av tre avgörande fördelar, som andra tillverkare inte erbjuder.



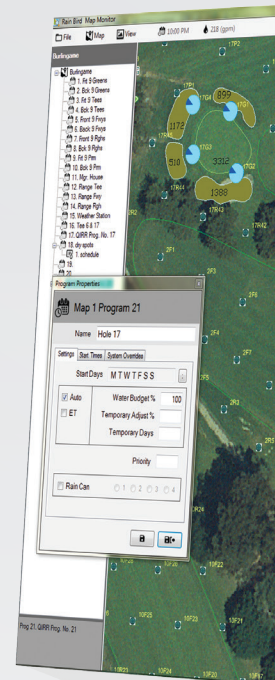
Varje golfbevattningsprodukt från Rain Bird har tagits fram med tanke på tidlös kompatibilitet, vilket innebär att ditt styrsystem fungerar såväl med alla befintliga Rain Bird-produkter du redan installerat som med framtida Rain Bird-teknologier.



Det är bara Rain Birds styrsystem som erbjuder obruten tvåvägskommunikation över hela ditt system. Genom att ta emot data och göra omedelbara justeringar vid behov, skyddas din bana från skada om ett större problem någonsin inträffar.



Intuitiva Rain Bird styrsystem gör det lättare att sätta avancerade data och banbrytande teknik i arbete för din bana, allt från en guidad igångkörning med vårt QuickStart™-program till snabb och enkel programuppbbyggnad via QuickIRR™-programmering.







## Alternativ som passar varje bana.

Med över 80 års erfarenhet inom golfvärlden, vet vi att det inte finns två likadana banor. Vi erbjuder flexibla styrsystem som är kompatibla med alla krav på fältstyrning och samverkar med dig för att hitta den lösning som bäst passar din unika situation.

### Styrsystem

- Cirrus™
- Nimbus™ II
- Stratus™ II
- StratusLT™



### Kompatibel fältstyrning

- Radiokommunikation
- Satelliter
- Kodläsare
- IC System™
- MI Series™ mobil styrenhet
- The FREEDOM System™
- Integrated Sensor System™



# Cirrus™



## Specifikationer

Kartbaserad styrning	Upp till 3 banor (54 hål)
Program	Obegränsat
Scheman	Upp till 50 per program
Gränssnitt	Upp till 12
satellitstationer	Upp till 32 256
IC™-stationer	Upp till 36 000
pumpstationer	Upp till 6
väderstationer	Upp till 5

Vårt mest avancerade styrsystem, Cirrus, är hjärnan i många av golfens mest sofistikerade bevattningssystem. Genom att kombinera datorstödd konstruktion med GPS geositionerade bilder och ultramodern ET-baserad schemaläggning, ger den alla de mest innovativa funktioner som banor med högt ställda krav förväntar sig.

"Rain Bird styrsystem är mycket enkel och lätt att hantera och ger dig samtidigt möjlighet att mikrostyra vattenbehovet och skapa detaljerade nya program på vägen."

Ryan Tuxhorn Golf Course  
Superintendent Somerset  
Hills Country Club

## Standardfunktioner

- **Hybridkommunikation (upp till 12 gränssnitt)** – använd valfri kombination av fälthårdvara för att styra bevattningen specifikt för vad din bana kräver.
- **RainWatch™** – aktiv nederbördsövervakning och automatiska användardefinierade bevattningsreaktioner ger dynamiskt exakta flödesmängder och reducerar vattenförbrukningen — allt under en bevattningscykel.
- **SmartPump™** – 24/7 pumpstationsövervakning gör det möjligt för dig att automatiskt modifiera bevattningsbehovet på grundval av dina faktiska pumpdata, vilket ökar din pumpstations effektivitet och skyddar hela ditt vattensystem.
- **Flo-Manager®** – med flödesstyrning i realtid ger Flo-Manager maximal vattningflexibilitet, reducerar slitaget på din pumpstation och minimerar din vattenbudget.
- **Temporär station, schema- och programjustering** – Finjusteringar kan utföras på enskilda stationer, program och scheman för att lösa tillfälliga bevattningsbehov.
- **Quick IRR™ and Simple IRR™** – Intuitiv programmering gör det enkelt och snabbt att skapa bevattningsprogram.
- **Smart Weather™** – reglera ditt system automatiskt på grundval av väderförhållanden i realtid och dagliga mätningar av totalavdunstning (ET) för precisionsbevattning och mindre spill.



# Nimbus™ II



## Specifikationer

Kartbaserad styrning	Upp till 3 banor (54 hål)
Program	Obegränsat
Scheman	Upp till 50 per program
Gränssnitt	Upp till 8
satellitstationer	Upp till 21 504
IC™-stationer	Upp till 24 000
pumpstationer	Upp till 6
väderstationer	Upp till 5



Genom att kombinera avancerade funktioner med enkel administration är Nimbus II ett bra val för banor som vill spara tid och resurser och samtidigt bibehålla förstklassiga spelförhållanden. ET-baserad schemaläggning och avancerad flödeshantering ser till att användarna får ut mesta möjliga av varje droppe vatten.

## Standardfunktioner

- **Hybridkommunikation (upp till 8 gränssnitt)** – använd valfri kombination av fälthårdvara för att styra bevattningen specifikt för vad din bana kräver.
- **RainWatch™** – aktiv nederbördsövervakning och automatiska användardefinierade bevattningsreaktioner ger dynamiskt exakta flödesmängder och reducerar vattenförbrukningen — allt under en bevattningscykel.
- **Flo-Manager®** – med flödesstyrning i realtid ger Flo-Manager maximal vattningsflexibilitet, reducerar slitaget på din pumpstation och minimerar din vattenbudget.
- **Temporär station, schema- och programjustering** – Finjusteringar kan utföras på enskilda stationer, program och scheman för att lösa tillfälliga bevattningsbehov.
- **Quick IRR™ och Simple IRR™** – Intuitiv programmering gör det enkelt och snabbt att skapa bevattningsprogram.
- **Smart Weather™** – reglerar ditt system automatiskt på grundval av väderförhållanden i realtid och dagliga mätningar av totalavdunstning (ET) för precisionsbevattning och mindre spill.

### Uppgraderingspaket

+ **SmartPump™** – 24/7 pumpstationsövervakning gör det möjligt för dig att automatiskt modifiera bevattningsbehovet på grundval av dina faktiska pumpdata, vilket ökar din pumpstations effektivitet och skyddar hela ditt vattensystem.

"Flexibiliteten i Rain Birds styrsystem gör det möjligt för oss att enkelt justera vattenflödet i varje station efter de dagliga behoven. När jag behöver det för ett nytt ytskikt eller torra fläckar, kan jag snabbt skapa ett program för att vattna via valfri kombination av stationer över hela banan."

Mark Hopkins  
Assistant Superintendent  
Club Laval-sur-le-Lac



# Stratus™ II och StratusLT™



Stratusplattformen är ett utmärkt val för enkel tids- eller ET-baserad schemaläggning. Med Stratus kan du börja med det grundläggande som varje bana behöver för att effektivt bevara grönskande förhållanden eller uppgradera till avancerade funktioner om du vill ha mer sofistikerad bevattningshantering.

## Standardfunktioner

- **Hybridkommunikation (upp till 2 gränssnitt med Stratus II)** – kombinera två olika fältgränssnitt för ökad flexibilitet att styra bevattningen specifikt för vad din bana kräver.
- **RainWatch™** – aktiv nederbördsövervakning och automatiska användardefinierade bevattningsreaktioner ger dynamiskt exakta flödesmängder och reducerar vattenförbrukningen — allt under en bevattningscykel.
- **Flo-Manager®** – med flödesstyrning i realtid ger Flo-Manager maximal vattningflexibilitet, reducerar slitaget på din pumpstation och minimerar din vattenbudget.
- **Temporär station, schema- och programjustering** – Finjusteringar kan utföras på enskilda stationer, program och scheman för att lösa tillfälliga bevattningsbehov.
- **Quick IRR™ och Simple IRR™** – Intuitiv programmering gör det enkelt och snabbt att skapa bevattningsprogram.
- **Smart Weather™** – (enbart Stratus II) reglerar ditt system automatiskt på grundval av väderförhållanden i realtid och dagliga mätningar av totalavdunstning (ET) för precisionsbevattning och mindre spill.

## Specifikationer

	Stratus II	StratusLT
Kartbaserad styrning	Upp till 2 banor (27 hål)	Upp till 18 hål
Program	500	250
Scheman	Upp till 25 per program	Upp till 25 per program
Gränssnitt	Upp till 2	–
satellitstationer	Upp till 5 376	Upp till 672
IC™-stationer	Upp till 6 000	Upp till 750
pumpstationer	Upp till 6	Upp till 2
väderstationer	1	1 (enbart WS-PRO LT)

## Uppgraderingspaket

**SmartPump™** – 24/7 pumpstationsövervakning gör det möjligt för dig att automatiskt modifiera bevattningsbehovet på grundval av dina faktiska pumpdata, vilket ökar din pumpstations effektivitet och skyddar hela ditt vattensystem.

**Ytterligare ledningskablar** – (enbart Stratus II)



## Jämförelsediagram för styrsystem



Cirrus™



Nimbus™ II



Stratus™ II



StratusLT™

Beskrivning	Beslutsfattande i realtid	✓	✓	✓	✓
	Radiokommunikationsalternativ	✓	✓	✓	✓
	Fungerar med Rain Bird Integrated Control™ System (ICS)	✓	✓	✓	✓
	Fungerar med alla Rain Bird-satelliter	✓	✓	✓	✓
	Fungerar med alla Rain Bird-kodlåsare	✓	✓	✓	✓
	Fungerar med Rain Bird MI Series™ mobila styrenhet	✓	✓	✓	✓
	Fungerar med The FREEDOM System™	✓	✓	✓	✓
	Maximalt antal gränssnitt - hybrid (samma eller blandning)	12	8	2	1
	Antal ICS™ ledningskabel som standard	4	4	1	1
	Maximalt antal ICS™-stationer	36,000*	24,000‡	6,000‡	750
	Antal 2-ledar-satellitledningskabel som standard	4	4	2	1
	Maximalt antal 2-ledar-satellitledningskablar	48**	32**	8**	1
	Maximalt antal 2-ledar-satellitstationer	32,256**	21,504**	5,376**†	672
	Maximalt antal trådlösa satellitstationer	32,256**	21,504**	5,376**†	672
	Antal dekoders/solenoider som standard	500/1,000	500/1,000	500/1,000	200/400◊
	Maximalt antal dekoders/solenoider	6,000/12,000 Δ	4,000/8,000 Δ	700/1,400 Δ	300/600 med LDI
Antal samtidigt aktiva dekoders/solenoider per gränssnitt	40/LDI	40/LDI	40/LDI	15/SDI	
Maximalt antal väderstationer	5	5	1	1 (enbart WS-PRO LT)	
Maximalt antal pumpstationer	6	6	6	2	
Programmering	Standard/QuickIRR™/SimpleIRR™	✓	✓	✓	✓
	Antal banor	3	3	2	1
	Antal hål	54	54	27	18
	Antal Flo-Zones™	999	999	999	999
	Program	Obegränsat	Obegränsat	500	250
	Scheman	50 per program	50 per program	25 per program	25 per program
	Bevattningsprogram – aktiva samtidigt	50	50	20	10
	Temporär programjustering	✓	✓	✓	✓
	Temporär schemajustering	✓	✓	✓	✓
Temporär stationsjustering	✓	✓	✓	✓	
Programvarufunktioner	Flo-Manager® - dynamisk effekt- och vattenoptimering	✓	✓	✓	✓
	Flo-Guard™	✓	✓	✓	✓
	ET-styrning (helautomatisk)	✓	✓	✓	✓
	ET-baserad schemalagging - volymsbevattning	✓	✓	✓	✓
	Minimum ET-drift	✓	✓	✓	✓
	ET Spreadsheet™-analys	✓	✓	✓	✓
	Rain Bird® MI-seriens mobila styrenhet	✓	✓	✓	✓
	Avancerad IC™-diagnostik med nålskarp noggrannhet	✓	✓	✓	✓
	Trådlös satellitradiodiagnostik	✓	✓	✓	✓
	Omfattande dekodardiagnostik	✓	✓	✓	✓
	Driftslogg i realtid	✓	✓	✓	✓
	Rapportgenerering	✓	✓	✓	-
	Vattenbudgetering 0-300 %	✓	✓	✓	✓
	Rain Bucket™ - ackumulerad nederbördstolerans	✓	✓	✓	✓
	Regnsensor	✓	✓	✓	✓
	Rain Watch™ - omedelbar reaktion på och utnyttjande av regnhändelser	✓	✓	✓	✓
	QuickStart™ - systemriggning och bevattningsstart inom minuter	✓	✓	✓	✓
	Hjälpsskärmar	✓	✓	✓	✓
	Course Monitor™	✓	✓	✓	✓
	Hälvy	✓	✓	✓	✓
	DryRun™ - planerat flöde och driftstider	✓	✓	✓	✓
	Course View™ - kartbaserad grafisk vy över banan	✓	✓	✓	✓
	Importera GPS, CAD och/eller flygfoton	✓	✓	✓	✓
	Virtuell övervakning och styrning - område	✓	✓	✓	✓
	Virtuell övervakning och styrning - enskilda stationer	✓	✓	✓	-
	Smart Weather™ - övervakning och larm	✓	✓	✓	-
	Nederbördsdata	✓	✓	✓	✓
	Spridardata	✓	✓	✓	✓
	Cycle + Soak™	✓	✓	✓	✓
	Smart Weather™	✓	✓	✓	✓
	Flera väderstationer	✓	✓	✓	-
Hybrid - systemutvidgning med ytterligare gränssnitt (samma eller blandning)	✓	✓	✓	-	
Stationslager – karta/drift	✓	✓	✓	-	
Rain Bird Messenger - e-postmeddelanden	✓	✓	✓	✓	
Smart Pump™	✓	Keycodemodultillval	Keycodemodultillval	Keycodemodultillval	
Ytterligare ledningskabel (våg) - utökning från standard	✓	✓	Keycodemodultillval	-	

\*Med ytterligare ICS(-enheter) \*\* Möjligt med hybridmodul och ytterligare MIM™(-enheter) †Möjligt med hybridmodul och ytterligare moduler för ledningskablar

‡Möjligt med hybridmodul och ytterligare ICI(-enheter) ΔMöjligt med hybridmodul och ytterligare LDI(-enheter) ◊Möjligt att använda en LDI istället för standard-SDI.





## Rain Bird® MI Series™

Med MI-seriens programvara från Rain Bird kan du styra sprinklers, ställa in program, köra diagnostik, redigera stations- och programdetaljer samt följa upp systemaktivitet genom att gå in i ditt Rain Bird storsystem med hjälp av någon webbansluten surfplatta eller smartphone. Använd upp till nio enheter samtidigt och hantera din centralstyrning efter dina behov.

Få mer information om Rain Birds® centralstyrningsprodukter på [rainbird.com/GolfCentralControl](http://rainbird.com/GolfCentralControl).

# RAIN BIRD®

### Rain Bird Europe SNC

BATA-Parc Clamar  
240, rue René Descartes BP 40072  
13792 Aix-en-Provence Cedex 3  
FRANCE  
Tel: (33) 4 42 24 44 61  
Fax: (33) 4 42 24 24 72  
rbe@rainbird.eu - www.rainbird.eu

### Rain Bird Iberica S.A.

C/Valentín Beato, 22 2º Isq.fdo  
28037 Madrid  
ESPAÑA  
Tel: (34) 91 632 48 10  
Fax: (34) 91 632 46 45  
rbib@rainbird.eu - www.rainbird.es  
portugal@rainbird.eu - www.rainbird.pt

### Rain Bird France SNC

BATA-Parc Clamar  
240, rue René Descartes BP 40072  
13792 Aix-en-Provence Cedex 3  
FRANCE  
Tel: (33) 4 42 24 44 61  
Fax: (33) 4 42 24 24 72  
rbf@rainbird.eu - www.rainbird.fr

### Rain Bird Turkey

Çamlık Mh. Dinç Sokak Sk. No.4 D:59-60  
34760 Omraniye, Istanbul  
TURKEY  
Tel: (90) 216 443 75 23  
Fax: (90) 216 461 74 52  
rbt@rainbird.eu - www.rainbird.com.tr

### Rain Bird Deutschland GmbH

Königstraße 10C  
70173 Stuttgart  
DEUTSCHLAND  
Tel: +49 (0) 711 222 54 158  
Fax: +49 (0) 711 222 54 200  
rbd@rainbird.eu