

ゴルフ場向けセントラルコントロール

**RAIN BIRD**®

# 正しいレベルのコントロール—今すぐに

全てのRain Birdゴルフ用製品は、あなたのコースを、手間をかけずに常に優れたコンディションに保つために設計されています—すべてはセントラルコントロールから始まります。Rain Bird® セントラルコントロールシステムでコースの灌水をインテリジェント管理して下さい。他のメーカーでは実現できない3つの優れたメリットをお届けします:



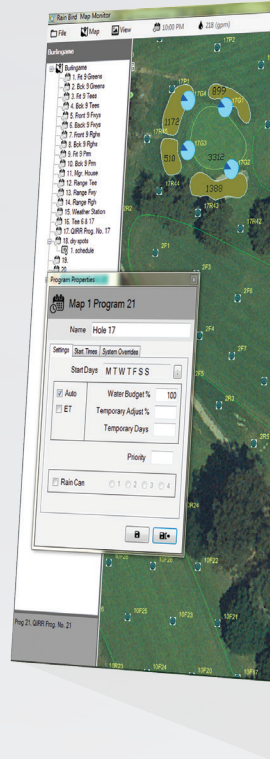
全てのRain Birdゴルフ用灌水製品はいつ購入された製品とでも共用性を持つよう開発されています。つまり、このセントラルコントロールはすでに設置されているどのRain Bird製品にも、あるいは、この先購入なさるどのRain Bird製品にも、お使い頂けるのです。



システム全体で継続的に2方向の通信が可能なのは、Rain Birdセントラルコントロールシステムだけです。データを受け取ると、必要に応じてすぐに調整が行われます。この機能で、大きな問題が起きた場合でもあなたのコースをダメージから守ります。



分かりやすいRain Birdセントラルコントロールシステムで、最新データや先端技術を駆使したコース管理が出来ます。QuickStart™ プログラムのガイドに従って簡単に起動でき、QuickIRR™ プログラミングを通じて迅速・簡単なプログラム作りを実現しました。





## どんなコースにもフィットするオプション。

ゴルフ産業で80年の経験を積んだ弊社は、「同じコースは二つとない」ことを熟知しています。どんなフィールドコントロール要件にも適合する柔軟なセントラルコントロール・オプションにより、あなたのコース特有の問題に対処できるソリューションをあなたと一緒に見つけます。

セントラルコントロール

- Cirrus™
- Nimbus™ II
- Stratus™ II
- StratusLT™

+

共用性の高いフィールド制御

- 無線通信
- サテライト
- デコーダ
- IC System™
- MI Series™
- モバイルコントローラー
- The FREEDOM System™
- Integrated Sensor System™

# Cirrus™



## 仕様

マップに基づく制御	最大3コース(54ホール)
プログラム	無制限
スケジュール	1プログラムあたり最大50
インターフェイス	最大12
サテライトステーション	最大32,256
IC™ステーション	最大36,000
ポンプステーション	最大6
ウェザーステーション	最大5

弊社の最新セントラルコントロール製品であるCirrusは、極めて高度なゴルフ用灌水システムの頭脳としての機能を果たします。コンピュータ援用設計をGPSジオレファレンス画像および最新のETに基づくスケジュール調整と結合し、極めて要求の高いゴルフコースが求めるような革新的な特性をお届けします。

「Rain Bird セントラルコントロールはきめ細やかな水管理と精妙なプログラミングを、非常に簡単な操作で可能にしています。」

Ryan Tuxhorn ゴルフ  
コース監督  
Somerset Hills カント  
リークラブ

## 標準特性

- **ハイブリッド通信機能 (最大12のインターフェイス)** - フィールドのハードウェアの組み合わせで、あなたのコース独自の要求にマッチした灌水を実現します。
- **RainWatch™** - 能動的な降水モニターとユーザーが定義する自動灌水応答で、一回の灌水サイクルの間にダイナミックな精密散水量管理を行い、水の無駄な消費を削減します。
- **SmartPump™** - 24/7ポンプステーション監視機能で、実際のポンプデータに基づき灌水需要を自動的に調節します。これにより、ポンプステーションの効率向上と水圧システム全体の保護が可能になりました。
- **Flo-Manager®** - リアルタイムの流量管理により、Flo-Managerは極めて柔軟性に富む散水を行い、ポンプステーションの摩耗を防いで、水使用を最小限にします。
- **一時的なステーション、スケジュール、プログラムの調節** - 個々のステーション、プログラム、スケジュールで微調整ができ、一時的な灌水ニーズにも対応可能です。
- **Quick IRR™ と Simple IRR™** - 分かりやすいプログラミングで、簡単・迅速な灌水プログラム作りを実現。
- **Smart Weather™** - リアルタイムの天候変化と、毎日の蒸発散(ET)値測定に基づく自動的なシステム調整で、正確で無駄のない灌水が可能です。

# Nimbus™ II



## 仕様

マップに基づく制御	最大3コース(54ホール)
プログラム	無制限
スケジュール	1プログラムあたり最大50
インターフェイス	最大8
サテライトステーション	最大21,504
IC™ステーション	最大24,000
ポンプステーション	最大6
ウェザーステーション	最大5



先進特性を簡単な操作と組み合わせたNimbus IIは、最高のプレイ条件を維持しつつ、時間と手間を省きたい場合に最適な選択肢です。ETベースのスケジュール設定と先進フロー管理で、ユーザーは水の一滴一滴をあまさず活用することができます。

## 標準特性

- ・ **ハイブリッド通信機能 (最大8のインターフェイス)** – フィールドのハードウェアの組み合わせで、あなたのコース独自の要求にマッチした灌水を実現します。
- ・ **RainWatch™** – 能動的な降水モニターとユーザーが定義する自動灌水応答で、一回の灌水サイクルの間にダイナミックな精密散水量管理を行い、水の無駄な消費を削減します。
- ・ **Flo-Manager®** – リアルタイムの流量管理により、Flo-Managerは極めて柔軟性に富む散水を行い、ポンプステーションの摩耗を防いで、水使用を最小限にします。
- ・ **一時的なステーション、スケジュール、プログラムの調節** – 個々のステーション、プログラム、スケジュールで微調整ができ、一時的な灌水ニーズにも対応可能です。
- ・ **Quick IRR™ と Simple IRR™** – 分かりやすいプログラミングで、簡単・迅速な灌水プログラム作りを実現。
- ・ **Smart Weather™** – リアルタイムの天候変化と、毎日の蒸発散(ET)値測定に基づく自動的なシステム調整で、正確で無駄のない灌水が可能です。

アップグレードのオプション

+

**SmartPump™** – 24/7ポンプステーション監視機能で、実際のポンプデータに基づき灌水需要を自動的に調節します。これにより、ポンプステーションの効率向上と水圧系統全体の保護が可能になりました。

「フレキシブルなRain Bird センtralコントロールのおかげで、日々のニーズに合わせて各ステーションの散水を簡単に調節できます。新しい芝地や乾いた場所に散水が必要な時は、コースのあらゆるステーションを組み合わせ、直ちに散水プログラムを作成できます。」

Mark Hopkins  
副監督

Club Laval-sur-le-Lac

# Stratus™ II 及び StratusLT™



Stratusプラットフォームは、単純な時間又はETに基づくスケジュール作りでの優れたオプションです。Stratusを使えば、どの様なコースの芝状態も効率的な維持ができるよう、様々なニーズに合わせた管理を基本からスタートでき、さらに、より高度な灌水管理が必要な時は、先進機能へとアップグレードが可能です。

## 標準特性

- **ハイブリッド通信機能 (Stratus IIで最大2のインターフェイス)** – 二つの異なるフィールド・インターフェイスの組み合わせにより、あなたのコース独自の要求にマッチした灌水制御で、さらに柔軟性を実現します。
- **RainWatch™** – 能動的な降水モニターとユーザーが定義する自動灌水応答で、一回の灌水サイクルの間にダイナミックな精密散水量管理を行い、水の無駄な消費を削減します。
- **Flo-Manager®** – リアルタイムの流量管理により、Flo-Managerは極めて柔軟性に富む散水を行い、ポンプステーションの摩耗を防いで、水使用を最小限にします。
- **一時的なステーション、スケジュール、プログラムの調節** – 個々のステーション、プログラム、スケジュールで微調整ができ、一時的な灌水ニーズにも対応可能です。
- **Quick IRR™ と Simple IRR™** – 分かりやすいプログラミングで、簡単・迅速な灌水プログラム作りを実現。
- **Smart Weather™** – (Stratus IIのみ) リアルタイムの天候変化と、毎日の蒸発散(ET)値測定に基づく自動的なシステム調整で、正確で無駄のない灌水が可能です。

## 仕様

	Stratus II	StratusLT
マップに基づく制御	最大2コース(27ホール)	最大18ホール
プログラム	500	250
スケジュール	1プログラムあたり最大25	1プログラムあたり最大25
インターフェイス	最大2	-
サテライトステーション	最大5,376	最大672
IC™ステーション	最大6,000	最大750
ポンプステーション	最大6	最大2
ウェザーステーション	1	1 (WS-PRO LTのみ)

## アップグレードのオプション

**SmartPump™** – 24/7ポンプステーション監視機能で、実際のポンプデータに基づき灌水需要を自動的に調節します。これにより、ポンプステーションの効率向上と水圧系統全体の保護が可能になりました。

**追加ワイヤグループ** – (Stratus IIのみ)

# セントラルコントロール比較表



Cirrus™

Nimbus™ II

Stratus™ II

StratusLT™

	Cirrus™	Nimbus™ II	Stratus™ II	StratusLT™	
特性	リアルタイムの決定	✓	✓	✓	✓
	無線通信オプション	✓	✓	✓	✓
	Rain Bird Integrated Control™ システム (ICS) で使用可	✓	✓	✓	✓
	全てのRain Birdサテライトで使用可	✓	✓	✓	✓
	Rain Birdデコーダーで使用可	✓	✓	✓	✓
	Rain Bird MI Series™ モバイルコントローラーで使用可	✓	✓	✓	✓
	FREEDOM System™ で使用可	✓	✓	✓	✓
	最大インターフェイス数-ハイブリッド (同一又は混合)	12	8	2	1
	ICS™ ワイヤグループ数 (バス) 標準	4	4	1	1
	最大ICS™ステーション数	36,000*	24,000†	6,000†	750
	2ワイヤ・サテライト・ワイヤグループ数 (バス) 標準	4	4	2	1
	2ワイヤ・サテライト・ワイヤグループの最大数	48**	32**	8**	1
	2ワイヤ・サテライト・ステーションの最大数	32,256**	21,504**	5,376**†	672
	無線サテライト・ステーションの最大数	32,256**	21,504**	5,376**†	672
	デコーダー/ノレノイド数 標準	500/1,000	500/1,000	500/1,000	200/400◇
	最デコーダー/ノレノイド数	6,000/12,000Δ	4,000/8,000Δ	700/1,400Δ	300/600 LDI付き
インターフェイスごとの同時有効デコーダー/ノレノイド数	40/LDI	40/LDI	40/LDI	15/SDI	
最大ウェザーステーション数	5	5	1	1 (WS-PRO LTのみ)	
最大ポンプステーション数	6	6	6	2	
プログラミング	標準/QuickIRR™/SimpleIRR™	✓	✓	✓	✓
	コース数	3	3	2	1
	ホール数	54	54	27	18
	Flo-Zones™数	999	999	999	999
	プログラム	無制限	無制限	500	250
	スケジュール	50/プログラム	50/プログラム	25/プログラム	25/プログラム
	灌水プログラム - 同時有効	50	50	20	10
	一時プログラム調節	✓	✓	✓	✓
	一時スケジュール調節	✓	✓	✓	✓
一時ステーション調節	✓	✓	✓	✓	
ソフトウェア特性	Flo-Manager® - ダイナミックパワーと水圧の最適化	✓	✓	✓	✓
	Flo-Guard™	✓	✓	✓	✓
	ET 管理 (全自動)	✓	✓	✓	✓
	ETベースのスケジュール管理 - 水量による灌水管理	✓	✓	✓	✓
	最低 ET運転	✓	✓	✓	✓
	ET Spreadsheet™ 解析	✓	✓	✓	✓
	Rain Bird® MI シリーズ・モバイルコントローラー	✓	✓	✓	✓
	ピンポイントの正確性を提供する先進IC™診断	✓	✓	✓	✓
	ワイヤレスサテライト無線診断	✓	✓	✓	✓
	包括的デコーダー診断	✓	✓	✓	✓
	リアルタイムの運転ログ	✓	✓	✓	✓
	レポート発行	✓	✓	✓	-
	水の割り当て計画 0-300%	✓	✓	✓	✓
	Rain Bucket™ - 集水容量	✓	✓	✓	✓
	レイン センサー	✓	✓	✓	✓
	Rain Watch™ - 降水に直ちに対応して降雨を活用	✓	✓	✓	✓
	QuickStart™ - わずか数分でシステム設定を済ませ、灌水を開始	✓	✓	✓	✓
	ヘルプ画面	✓	✓	✓	✓
	Course Monitor™	✓	✓	✓	✓
	ホール表示	✓	✓	✓	✓
	DryRun™ - 流量と実行時間の予測	✓	✓	✓	✓
	Course View™ - コースの画像表示に基づくマップ	✓	✓	✓	✓
	GPS, CAD, 又は、空中写真のインポート	✓	✓	✓	✓
	ビジュアルモニタリング及び制御 - エリア	✓	✓	✓	✓
	ビジュアルモニタリング及び制御 - 個別ステーション	✓	✓	✓	-
	Smart Weather™ - モニターとアラーム	✓	✓	✓	-
	降水量データ	✓	✓	✓	✓
ローターデータ	✓	✓	✓	✓	
サイクル + Soak™	✓	✓	✓	✓	
Smart Weather™	✓	✓	✓	✓	
複数ウェザーステーション	✓	✓	✓	-	
ハイブリッド 追加インターフェイスによるシステム拡張(同一または混合)	✓	✓	✓	-	
ステーション・レイヤー - マップ/運転	✓	✓	✓	-	
Rain Bird メッセージャー - Eメールによるアラート	✓	✓	✓	✓	
Smart Pump™	✓	キーコード・モジュール・オプション	キーコード・モジュール・オプション	キーコード・モジュール・オプション	
追加ワイヤグループ (バス) - 標準から拡張	✓	✓	キーコード・モジュール・オプション	-	

\*ICS追加。 \*\*ハイブリッド・モジュールと追加MIM™で可能。 †ハイブリッド・モジュールと追加ワイヤグループ・モジュールで可能。  
 ‡ハイブリッド・モジュールと追加ICで可能。 Δハイブリッド・モジュールと追加LDIで可能。 ◇標準SDIの代わりにLDI使用で可能。



## Rain Bird® MI Series™

Rain Bird MI Series のソフトウェアで、スプリンクラーの制御、プログラム調整、診断、ステーションの編集、詳細のプログラミングができ、さらに、タブレットやスマートフォンの使用でRain Bird セントラルコントロールにアクセスしてシステムのアクティビティを表示させることができます。同時に9つのデバイスまで使用でき、あなたのニーズに合わせてセントラルコントロールを管理可能です。

Rain Bird® セントラルコントロール製品に関する詳しい情報は[rainbird.com/GolfCentralControl](http://rainbird.com/GolfCentralControl)をご覧ください。

# RAIN BIRD®

**Rain Bird Corporation**  
970 W. Sierra Madre  
Azusa, CA 91702  
電話: (626) 812-3400  
ファックス: (626) 812-3411

**Rain Bird テクニカルサービス**  
866-GSP-XPRT (866-477-9778)  
(米国・カナダ)

**Rain Bird Corporation**  
6991 East Southpoint Road  
Tucson, AZ 85706  
電話: (520) 741-6100  
ファックス: (520) 741-6117

**Specification Hotline**  
(800) 458-3005 (米国・カナダ)

**Rain Bird International, Inc.**  
P.O.Box 37  
Glendora, CA 91741  
電話: (626) 963-9311  
ファックス: (626) 963-4287