

## 雨鸟高尔夫中控系统

**RAIN BIRD**®

# 精确的控制水平 - 立即，马上。

所有雨鸟高尔夫产品的宗旨都是要帮助您更加轻松地维护整个高尔夫球场的理想使用条件，而这一切都从您的中控系统开始。选择Rain Bird®（雨鸟）中控系统实现智能灌溉管理，您将享受到其他制造商无法提供的三大重要优势：



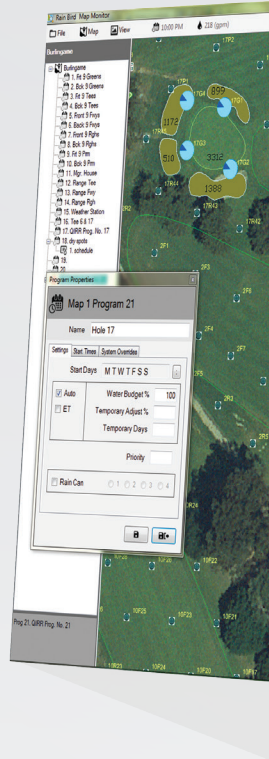
雨鸟的每一款高尔夫灌溉产品在设计时都秉承永远兼容的理念，您的中控系统将不但兼容您原来已经安装的所有雨鸟产品，而且还能兼容雨鸟未来的技术。



仅雨鸟中控系统能够在您的整个系统中提供连续双向通信。它能接收数据，在必要时及时作出调整，保护您的球场在发生重大问题时不受损坏。



直观的雨鸟中控系统能够更加轻松地利用高级数据和先进技术为您的球场服务，无论是通过QuickStart™程序提供开机向导，还是通过QuickIRR™编程功能快速轻松地构建程序。





## 多种选项适应任何球场。

我们在高尔夫行业有80多年的经验，深知世上绝不可能有两个完全相同球场的道理。我们提供灵活的中控选项，可适应任何球场控制要求，为您找到最适合的解决方案。

### 中控系统

- Cirrus™
- Nimbus™ II
- Stratus™ II
- StratusLT™



### 兼容球场控制

- 无线电通信
- 分控箱系统
- 解码器
- IC System™
- MI Series™ 移动控制器
- The FREEDOM System™
- Integrated Sensor System™

# Cirrus™



## 规格

基于地图的控制	最多3个球场 (54洞)
程序	无限制
日程	每个程序最多50个
接口	最多12个
分控箱系统	最多32,256个
IC™站	最多36,000个
泵站	最多6个
气象站	最多5个

Cirrus作为我们最先进的中控产品，在许多高尔夫球场极为复杂的灌溉系统中充当大脑的角色。它结合了计算机辅助设计与GPS地理参照图像和先进的ET调度，集合了高规格球场所期望的所有最具创新的功能。

“雨鸟中控系统导航起来十分简便轻松，同时还能迅速进行水资源微管理和创建精细的新程序。”

Ryan Tuxhorn  
高尔夫球场主管  
萨默塞特山乡村俱乐部

## 标准特性

- **混合通信 (最多12个接口)** - 使用任何现场硬件组合，根据自己球场的要求控制灌溉条件。
- **RainWatch™** - 活跃的雨水监测和用户定义的自动灌溉响应动态地提供精确的灌溉速率，减少用水，而这一切都在一个灌溉周期中完成。
- **SmartPump™** - 全天候24小时泵站监测允许您根据泵的实际数据自动修改灌溉需求，从而提高泵站效率，保护整个液压系统。
- **Flo-Manager®** - Flo-Manager提供实时流量管理，实现最大的灌溉灵活性，减少泵站磨损，让灌溉窗口最小化。
- **临时工作站、日程和程序调整** - 可对单个工作站、程序和日程进行微调，解决临时灌溉需求。
- **Quick IRR™和Simple IRR™** - 直观编程让灌溉程序构建过程简单、快速。
- **Smart Weather™** - 基于实时天气条件和每日蒸发量(ET)测量结果自动调节您的系统，实现精确灌溉和减少浪费。

# Nimbus™ II



## 规格

基于地图的控制	最多3个球场（54洞）
程序	无限制
日程	每个程序最多50个
接口	最多8个
分控箱系统	最多21,504个
IC™站	最多24,000个
泵站	最多6个
气象站	最多5个



Nimbus II集高级功能与简单管理于一体，对于既想节省时间和精力，又要维护优质使用条件的球场来说，绝对是一个理想选择。ET调度和高级流量管理确保用户充分利用和珍惜每一滴水。

## 标准特性

- **混合通信（最多8个接口）** - 使用任何现场硬件组合，根据自己球场的要求控制灌溉条件。
- **RainWatch™** - 活跃的雨水监测和用户定义的自动灌溉响应动态地提供精确的灌溉速率，减少用水，而这一切都在一个灌溉周期中完成。
- **Flo-Manager®** - Flo-Manager提供实时流量管理，实现最大的灌溉灵活性，减少泵站磨损，让灌溉窗口最小化。
- **临时工作站、日程和程序调整** - 可对单个工作站、程序和日程进行微调，解决临时灌溉需求。
- **Quick IRR™和Simple IRR™** - 直观编程让灌溉程序构建过程简单、快速。
- **Smart Weather™** - 基于实时天气条件和每日蒸发量(ET)测量结果自动调节您的系统，实现精确灌溉和减少浪费。

“雨鸟中控系统十分灵活，我们能根据每天的需求轻松调节每个工作站的灌溉量。需要灌溉长草区或干燥区时，我可以迅速创建新程序，灌溉整个球场的任意多个工作站。”

Mark Hopkins  
副主管  
拉瓦尔河畔勒拉克俱乐部

## 升级选项



**SmartPump™** - 全天候24小时泵站监测允许您根据泵的实际数据自动修改灌溉需求，从而提高泵站效率，保护整个液压系统。

# Stratus™ II和StratusLT™



Stratus平台是基于时间或ET进行简单调度的理想选择。通过Stratus既可以满足任何球场的基本需求，也可以在任何球场上有效维护草木繁盛的状态，如果您想要更加精细的灌溉管理，它也可以升级至高级功能。

## 标准特性

- **混合通信（使用Stratus II最多2个接口）** - 结合使用两个不同的现场接口，提高灵活性，根据自己球场的独特要求控制灌溉条件。
- **RainWatch™** - 活跃的雨水监测和用户定义的自动灌溉响应动态地提供精确的灌溉速率，减少用水，而这一切都在一个灌溉周期中完成。
- **Flo-Manager®** - Flo-Manager提供实时流量管理，实现最大的灌溉灵活性，减少泵站磨损，让灌溉窗口最小化。
- **临时工作站、日程和程序调整** - 可对单个工作站、程序和日程进行微调，解决临时灌溉需求。
- **Quick IRR™和Simple IRR™** - 直观编程让灌溉程序构建过程简单、快速。
- **Smart Weather™** - （仅限Stratus II）基于实时天气条件和每日蒸发量(ET)测量结果自动调节您的系统，实现精确灌溉和减少浪费。

## 规格

	Stratus II	StratusLT
基于地图的控制	最多2个球场（27洞）	最多18个球洞
程序	500	250
日程	每个程序最多25个	每个程序最多25个
接口	最多2个	-
分控箱系统	最多5,376个	最多672个
IC™站	最多6,000个	最多750个
泵站	最多6个	最多2个
气象站	1	1（仅限WS-PRO LT）

## 升级选项

- + **SmartPump™** - 全天候24小时泵站监测允许您根据泵的实际数据自动修改灌溉需求，从而提高泵站效率，保护整个液压系统。
- + **额外线组** - （仅限Stratus II）

## 中控系统对比图



Cirrus™



Nimbus™ II



Stratus™ II



StratusLT™

		Cirrus™	Nimbus™ II	Stratus™ II	StratusLT™
特性	实时决定	✓	✓	✓	✓
	无线电通信选项	✓	✓	✓	✓
	兼容雨鸟Integrated Control™系统 (ICS)	✓	✓	✓	✓
	兼容所有雨鸟分控箱系统	✓	✓	✓	✓
	兼容雨鸟解码器	✓	✓	✓	✓
	兼容雨鸟MI Series™移动控制器	✓	✓	✓	✓
	兼容FREEDOM System™	✓	✓	✓	✓
	最大接口数量 - 混合 (相同或混合)	12	8	2	1
	ICS™线组 (球道) 标准数量	4	4	1	1
	ICS™站最大数量	36,000*	24,000†	6,000‡	750
	2线分控箱线组 (球道) 标准数量	4	4	2	1
	2线分控箱线组最大数量	48**	32**	8**	1
	2线分控箱最大数量	32,256**	21,504**	5,376**‡	672
	无线控制器最大数量	32,256**	21,504**	5,376**‡	672
	解码器/电磁头标准数量	500/1,000	500/1,000	500/1,000	200/400∅
解码器/电磁头最大数量	6,000/12,000Δ	4,000/8,000Δ	700/1,400Δ	300/600带LDI	
每个接口同时活动的解码器电磁头数量	40/LDI	40/LDI	40/LDI	15/SDI	
气象站最大数量	5	5	1	1 (仅限WS-PRO LT)	
泵站最大数量	6	6	6	2	
编程	标准/QuickIRR™/SimpleIRR™	✓	✓	✓	✓
	球场数量	3	3	2	1
	球洞数量	54	54	27	18
	Flo-Zones™数量	999	999	999	999
	程序	无限制	无限制	500	250
	日程	50/程序	50/程序	25/程序	25/程序
	灌溉程序 - 同时活动	50	50	20	10
	临时程序调整	✓	✓	✓	✓
	临时日程调整	✓	✓	✓	✓
临时工作站调整	✓	✓	✓	✓	
软件特性	Flo-Manager® - 动态功率和液压优化	✓	✓	✓	✓
	Flo-Guard™	✓	✓	✓	✓
	ET管理 (全自动)	✓	✓	✓	✓
	ET调度 - 按容量灌溉	✓	✓	✓	✓
	最低ET运行	✓	✓	✓	✓
	ET Spreadsheet™分析	✓	✓	✓	✓
	Rain Bird® (雨鸟) MI系列移动控制器	✓	✓	✓	✓
	高精度的Advanced IC™诊断	✓	✓	✓	✓
	无线控制器的通讯诊断	✓	✓	✓	✓
	全面解码器诊断	✓	✓	✓	✓
	实时运行日志	✓	✓	✓	✓
	报告生成	✓	✓	✓	-
	水量预算0-300%	✓	✓	✓	✓
	Rain Bucket™ - 允许蓄积雨水	✓	✓	✓	✓
	雨量传感器	✓	✓	✓	✓
	Rain Watch™ - 立即响应和利用降雨活动	✓	✓	✓	✓
	QuickStart™ - 几分钟内完成系统设置和运行灌溉	✓	✓	✓	✓
	帮助屏幕	✓	✓	✓	✓
	Course Monitor™	✓	✓	✓	✓
	球洞视图	✓	✓	✓	✓
	DryRun™ - 预测流量和运行时	✓	✓	✓	✓
	Course View™ - 基于地图的球场图形视图	✓	✓	✓	✓
	导入GPS、CAD和/或航拍照片	✓	✓	✓	✓
	虚拟监视和控制 - 区域	✓	✓	✓	✓
	虚拟监视和控制 - 单个工作站	✓	✓	✓	-
	Smart Weather™ - 监测和警报	✓	✓	✓	-
	降雨量数据	✓	✓	✓	✓
喷头数据	✓	✓	✓	✓	
Cycle + Soak™	✓	✓	✓	✓	
Smart Weather™	✓	✓	✓	✓	
多个气象站	✓	✓	✓	-	
混合 - 使用额外接口 (相同或混合) 扩展系统	✓	✓	✓	-	
工作站层级 - 地图/运行	✓	✓	✓	-	
雨鸟讯息 - 电子邮件提醒	✓	✓	✓	✓	
Smart Pump™	✓	键控代码模块选项	键控代码模块选项	键控代码模块选项	
额外线组 (球道) - 标准版扩展	✓	✓	键控代码模块选项	-	

\*额外ICS \*\*使用混合模块和额外MIM™时可以实现 †使用混合模块和额外线组模块时可以实现  
‡使用混合模块和额外ICI时可以实现 Δ使用混合模块和额外LDI时可以实现 ∅使用LDI替代标准SDI时可以实现。



### Rain Bird® MI Series™

在任何平板电脑或智能手机上安装雨鸟MI系列软件并启用网络连接后，您可以访问雨鸟中央控制系统，控制喷头、调整程序、运行诊断、编辑工作程序详细信息以及查看系统活动。最多可同时使用9台设备，并根据自己的需求管理您的中控系统。

欲获取有关Rain Bird®中央控制产品的详细信息，请浏览[rainbird.com/GolfCentralControl](http://rainbird.com/GolfCentralControl)。



**Rain Bird Corporation**  
970 W. Sierra Madre  
Azusa, CA 91702  
电话: (626) 812-3400  
传真: (626) 812-3411

**Rain Bird Technical Services**  
866-GSP-XPRT (866-477-9778)  
(美国和加拿大)

**Rain Bird Corporation**  
6991 East Southpoint Road  
Tucson, AZ 85706  
电话: (520) 741-6100  
传真: (520) 741-6117

**规格热线**  
(800) 458-3005 (美国和加拿大)

**Rain Bird International, Inc.**  
P.O.Box 37  
Glendora, CA 91741  
电话: (626) 963-9311  
传真: (626) 963-4287