



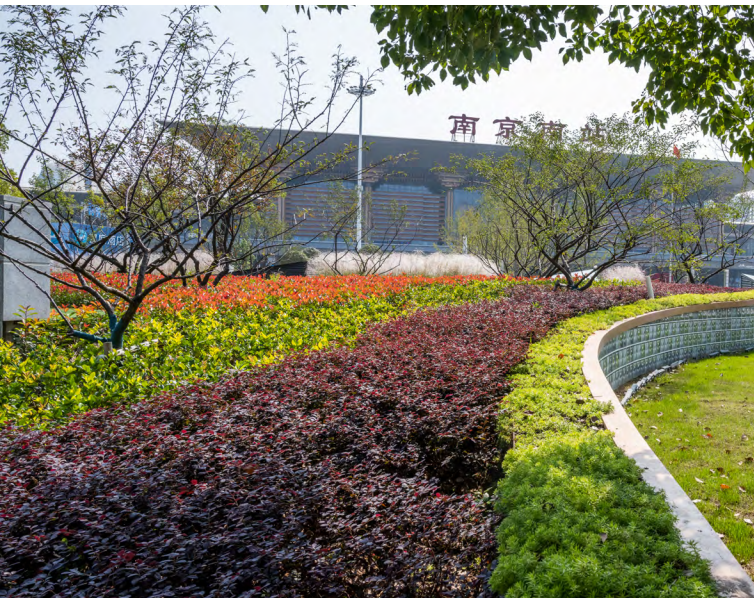
Nanjing South Railway Station, Nanjing, China

Asiens größter Bahnhof wählt Rain Bird für die Erneuerung seiner Bewässerungsanlage

Die Nanjing South Railway Station ist der größte Bahnhof in ganz Asien und befördert jährlich rund 32 Millionen Fahrgäste. Die Nanjing Chuangjin Environmental Engineering Co., LTD. ist für die Planung, das Design und das Management aller Bewässerungsbauprojekte der Nanjing South Railway Station verantwortlich.

DIE HERAUSFORDERUNG:

Landschaftsgestaltung und Grünanlagen sind ein wichtiger Teil des Nanjing South Railway-Erlebnisses. Leider war das bestehende Bewässerungssystem des Bahnhofs veraltet und unzureichend. Die Nanjing Chuangjin Environmental Engineering Co. war auf der Suche nach einem modernen und günstigen System zur Verbesserung der Bewässerungsleistung und -effizienz.



Verwendete Hauptprodukte:

- [Rain Bird Blockregner der Serie 5000](#)
- [Rain Bird Ventilkästen](#)
- [Rain Bird 200PGA Ventile](#)
- [Rain Bird ESP-ME3 Serie WLAN Steuergerät](#)

DIE LÖSUNG:

Installation eines intelligenten Rain Bird-Systems, das zahlreiche Variablen berücksichtigt und die Bewässerung für maximale Effizienz und Effektivität automatisiert. Stützung auf Rain Birds einzigartiges, landesweites Netz von Vertriebspartnern und Fachleuten, die umfassende Schulungen und langfristigen technischen Support bieten.

ZENTRALE ZIELSETZUNGEN

- ✓ **Reduzierte Arbeitskosten**
- ✓ **Verbesserung der Pflanzengesundheit**
- ✓ **Verbessertes Reiseerlebnis**
- ✓ **Rationalisierung von Management und Wartung**

Standortbericht: Nanjing South Railway Station, Nanjing, China

Asiens größter Bahnhof wählt Rain Bird für die Erneuerung seiner Bewässerungsanlage



ERGEBNISSE:




Umfassende Überholung der Bewässerung

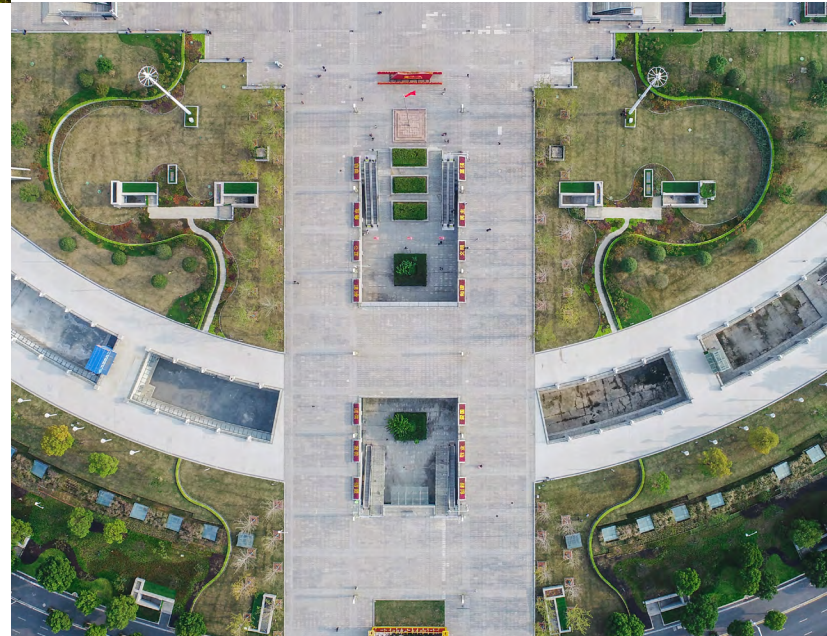
Mit der fortschrittlichen Bewässerungstechnologie von Rain Bird und dem professionellen Produktsupportsystem konnte die Nanjing Chuangjin Environmental Engineering Co. unglaubliche Ergebnisse für die Nanjing South Railway Station erzielen:

- ✓ **Steigerung der Effizienz**
- ✓ **Verringerung des Pflanzenaustausches**
- ✓ **Verbesserung der Abdeckung**
- ✓ **Wassereinsparung**
- ✓ **Reduzierte Arbeits- und Wartungskosten**

Eine lohnende Investition

Das neue, automatisierte System hat eine Umgebung geschaffen, in der sich Pflanzen und Reisende wohlfühlen. Dank seiner spektakulären, üppigen Landschaft hinterlässt die Nanjing South Railway Station zweifelsohne einen tiefen Eindruck bei jedem, der das Glück hat, sie zu sehen. Auf der Grundlage der monatlichen Einsparungen wird erwartet, dass die Nanjing South Railway Station die Kosten des Projekts in nur 2-3 Jahren vollständig amortisiert hat.

-  **Steigerung der Wassereffizienz um 30 %**
-  **Steigerung der Arbeitseffizienz um 50 %**
-  **Durchschnittlich über 900 Tonnen Bewässerungswasser pro Monat**



“ Rain Bird ist als führendes Unternehmen in der Bewässerungsbranche bekannt. Seine Produkte sind hochwertig, zuverlässig, effizient und technologisch fortschrittlich. Ich benutze Rain Bird seit 17 Jahren und bin von der Qualität und Philosophie des Unternehmens überzeugt.

CHUANBAO TANG
EIGENTÜMER DER NANJING CHUANGJIN ENVIRONMENTAL ENGINEERING CO. LTD.