

Sistema de filtros automáticos de anillas Serie HDF 2

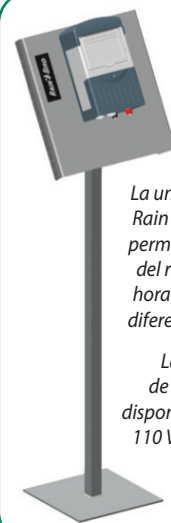
Equipo automático de filtración de anillas autolimpiante con válvulas de 2 pulgadas y colectores de polietileno de alta densidad.
Caudal máx: 845 gpm (192 m³/h)

Aplicaciones

- ❖ Apto para agua de superficie y de pozos que contenga materiales orgánicos (algas) e inorgánicos.
Ríos, embalses, canales y aguas residuales
- ❖ Agua de pozo que contenga arena ligera (<3 PPM) y otros contaminantes.

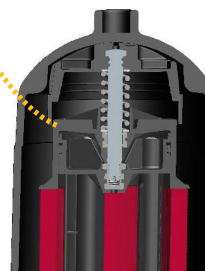
Ventajas

- ❖ La acción helicoidal de los sistemas HDF de Rain Bird ofrece una limpieza eficiente.
- ❖ Superficie filtrante máxima (231 pulg.²/1.492 cm²).
- ❖ Fabricados de plásticos diseñados para resistir el óxido y la corrosión por efecto de productos químicos y agua.
- ❖ Todas las unidades se prueban en fábrica antes de su envío
- ❖ Las unidades están pre-ensambladas para una fácil instalación.
- ❖ Las anillas ofrecen una filtración profunda, no solo superficial.
- ❖ La unidad de control funciona con el diferencial de presión o la hora establecida.
- ❖ El ciclo de retrolavado manual puede iniciarse desde el controlador.
- ❖ Las válvulas plásticas de retrolavado son ligeras y resistentes a la corrosión.
- ❖ Bajo mantenimiento.
- ❖ Su diseño compacto es apto para espacios reducidos.
- ❖ Versatilidad del disco filtrante (los niveles de filtración se pueden cambiar fácilmente).
 - Opciones de filtrado estándar:
 - 100 micras (mesh 150)
 - 130 micras (mesh 120)
 - 200 micras (mesh 75)
 - Opciones de filtración personalizadas (disponibles a petición):
 - 400 micras (mesh 40)
 - 50 micras
 - 20 micras



La unidad de control Rain Bird Filtron 110 permite la activación del retrolavado por hora determinada o diferencia de presión.

Las unidades de control están disponibles en 12 V CC, 110 V CA y 220 V CA.



Cómo funciona

Los sistemas Rain Bird HDF Serie 2 realizan retrolavado de una estación por vez mientras los elementos restantes continúan filtrando.



ETAPA DE FILTRACIÓN: A medida que el agua pasa por las anillas, las partículas se proyectan alejándose debido al efecto ciclónico, lo que reduce la frecuencia de retrolavado.

ETAPA DE RETROLAVADO: El agua se proyecta a través de las anillas, lo que expelle las partículas retenidas y las evacua a través del colector de drenaje. El resto de la batería de filtros continúa filtrando.

El proceso de filtración se reanuda cuando las anillas vuelven a comprimirse. El proceso de caudal de retorno es controlado por la unidad de control Rain Bird.

FILTRACIÓN Caudal máximo por cada filtro de 2 pulgadas

		SERIE HDF 2		
CALIDAD DEL AGUA	micras mesh	400-200 40-75	130 120	100 150
BUENA	gpm	106	106	106
	m³/h	24	24	24
PROMEDIO	gpm	106	106	88
	m³/h	24	24	20
MALA	gpm	106	97	79
	m³/h	24	22	18
MUY MALA	gpm	79	62	53
	m³/h	18	14	12

CÓMO ELEGIR EL EQUIPO DE LA SERIE HDF DE RAIN BIRD

1. Determine el grado de filtración requerido (micras).
2. Establecer la calidad del agua.
3. Calcule de acuerdo con la siguiente ecuación, el número de filtros necesarios con la serie seleccionada.

$$\text{Número de filtros} = \frac{\text{Caudal para filtrar en la instalación}}{\text{Caudal máx. por filtro}}$$

MATERIALES

Colector	Polietileno de alta densidad
Casa	Poliamida reforzada con fibra de vidrio
Elementos filtrantes	Anillas ranuradas de PP
Elementos de sellado	Corredor de nitrilo (NBR)

pH > 4 • Máxima presión 145 psi / 10 bares
Máxima temperatura 140°F / 60°C

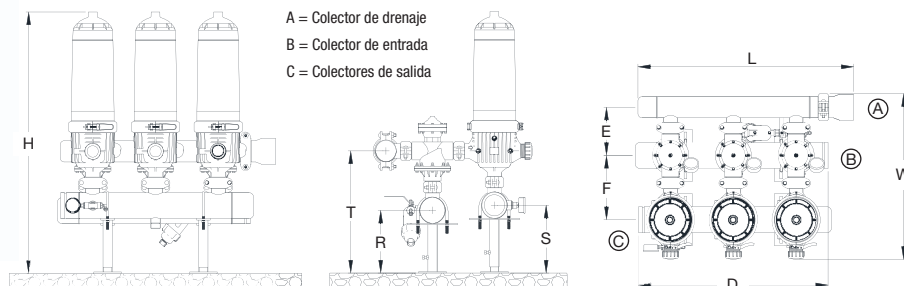
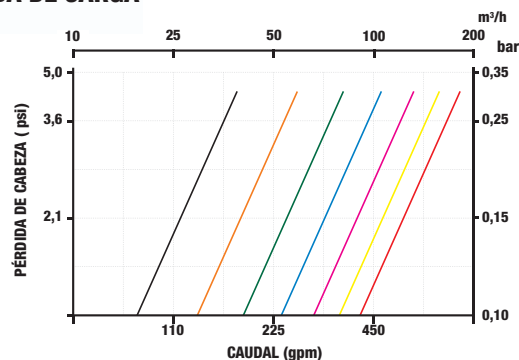
RETROLAVADO

	400-200-130 micras (mesh 40-75-120)	100 micras (mesh 150)
Presión mínima de retrolavado por filtro de 2 pulgadas	40 psi	50 psi
	2,8 bares	3,5 bar
Caudal de retrolavado mínimo por filtro de 2 pulgadas	40 gpm	50 gpm
	2,5 l/s	3,1 l/s

HDF 2 PÉRDIDA DE CARGA 130 micras

MODELOS DE LA SERIE HDF 2

- 2X2
- 3X2
- 4X2
- 5X2
- 6X2
- 7X2
- 8X2



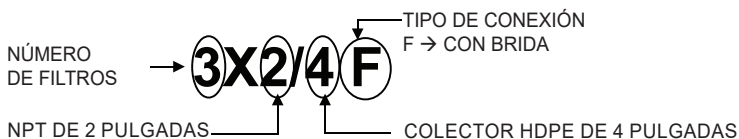
MODELO	ESPECIFICACIONES		DIMENSIONES																			
	# FILTROS	COLECTOR	Superficie de filtrado		H	R	S	T	D	I	W	E	F									
			en²	cm²	en	mm	en	mm	en	mm	en	mm	en	mm	en	mm	en	mm				
2X2/3G	2	Brida de 3 pulgadas	463	2.984	42,7	1.085	10,0	255	10,9	277	19,5	496	28,1	715	27,6	700	27,6	700	8,0	204	10,7	272
3X2/4G	3	Brida de 4 pulgadas	694	4.476	43,5	1.105	10,4	265	11,3	287	20,3	516	36,6	930	37,6	955	27,6	700	8,0	204	10,7	272
4X2/6G	4	Brida de 6 pulgadas	925	5.968	45,5	1.155	11,4	290	12,3	312	22,3	566	42,7	1.085	48,0	1.220	27,6	700	8,0	204	10,7	272
5X2/6G	5	Brida de 6 pulgadas	1.156	7.460	45,5	1.155	11,4	290	12,3	312	22,3	566	59,8	1.520	61,2	1.555	27,6	700	8,0	204	10,7	272
6X2/6G	6	Brida de 6 pulgadas	1.388	8.952	45,5	1.155	11,4	290	12,3	312	22,3	566	70,7	1.795	66,7	1.695	27,6	700	8,0	204	10,7	272
7X2/6G	7	Brida de 6 pulgadas	1.619	10.444	45,5	1.155	11,4	290	12,3	312	22,3	566	81,5	2.070	82,9	2.105	29,7	755	8,0	204	10,7	272
8X2/8G	8	Brida de 8 pulgadas	1.850	11.936	47,2	1.200	12,3	312	13,1	334	23,9	608	92,3	2.345	94,9	2.410	29,7	755	8,0	204	10,7	272

Colectores de drenaje incluidos - Conexión DN con bridas.

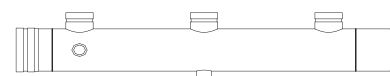
Consulte otras configuraciones en fábrica.

Rain Bird se reserva el derecho de cambiar las características de estos productos sin previo aviso.

La numeración de los modelos siguen la lógica que se describe a continuación:



CONEXIÓN MÚLTIPLE CON BRIDA DN



Rain Bird Corporation
6991 E. Southpoint Road
Tucson, AZ 85756
Teléfono: (520) 741-6100
Fax: (520) 741-6522

Rain Bird Corporation
970 West Sierra Madre Avenue
Azusa, CA 91702
Teléfono: (626) 812-3400
Fax: (626) 812-3411

Rain Bird International, Inc.
1000 West Sierra Madre Ave.
Azusa, CA 91702
Teléfono: (626) 963-9311
Fax: (626) 852-7343

The Intelligent Use of Water
[El uso inteligente del agua]™
www.rainbird.eu