



# IQ4 – Configuração do Cartucho EN

---

The Intelligent Use of Water.™

# IQ4 – Configuração do Cartucho EN

- **Passos para configurar um cartucho NCC EN para o IQ4-Cloud**
  - Consulte o pessoal da rede de TI do local para configurar os parâmetros da rede
  - Instale o EN Cartridge
  - Configure o cartucho NCC EN (configurador NCC)
  - Configure o controlador no IQ4
  - Realize uma sincronização inversa para carregar todos os dados do controlador no IQ4 a partir do controlador

# IQ4 – Configuração do Cartucho EN

- **Consulte o pessoal da rede de TI do local para configurar o seguinte:**
  - A. Configure um endereço IP estático ou reservado e um número de porta único para cada controlador de satélite IQ
  - B. Indique a máscara de sub-rede e o endereço do gateway da rede
  - C. Indique o endereço IP da Internet do router/firewall
  - D. Configure o encaminhamento de portas (ou DNS dinâmico) para que o IQ-Cloud possa ligar-se ao router da rede e ser encaminhado para os controladores de satélite IQ individuais
  
- **NOTA: A comunicação de entrada do IQ4-Cloud (servidores Amazon) para a rede do local é identificada nas páginas 6 - 9**

# **IQ4 – Configuração do Cartucho EN**

- **A interface Web do IQ4 é servida pelo endereço <https://iq4.rainbird.com>. Esta interface também comunica com um servidor API localizado em <https://iq4server.rainbird.com>**
- **Se a firewall puder ser configurada para autorizar sites por nomes do DNS, estes dois serão suficientes. No entanto, se a firewall apenas puder ser configurada para autorizar por endereço IP, então devem ser tomadas medidas adicionais**

# **IQ4 – Configuração do Cartucho EN**

- **O serviço iq4server.rainbird.com é servido a partir de um endereço IP estático: 54.183.11.63**
- **O site iq4.rainbird.com é servido pelo Amazon CloudFront, que é um CDN que fornece serviços de cache e distribuição geográfica que permitem que sites de todo o mundo tenham acesso ao conteúdo a partir de um local de dados rápido e local. É necessário seguir os seguintes passos para descobrir o endereço IP que o seu site está a utilizar para aceder ao IQ4 no CloudFront**

# **IQ4 – Configuração do Cartucho EN**

- 1. Abra uma caixa de comando pressionando a tecla Windows, introduzindo 'cmd' e depois clicando na tecla Enter**
- 2. Na janela de comandos, introduza 'nslookup iq4.rainbird.com' (sem as aspas)**
- 3. O resultado incluirá uma lista de quatro endereços IP, que são os endereços locais do seu site no CloudFront**
- 4. Uma vez encontrados os quatro endereços, dê permissão aos mesmos, juntamente com o endereço IP 54.183.11.63**

# IQ4 – Configuração do Cartucho EN

- Eis um exemplo:

```
Administrator: Command Prompt
Microsoft Windows [Version 10.0.18363.657]
(c) 2019 Microsoft Corporation. All rights reserved.

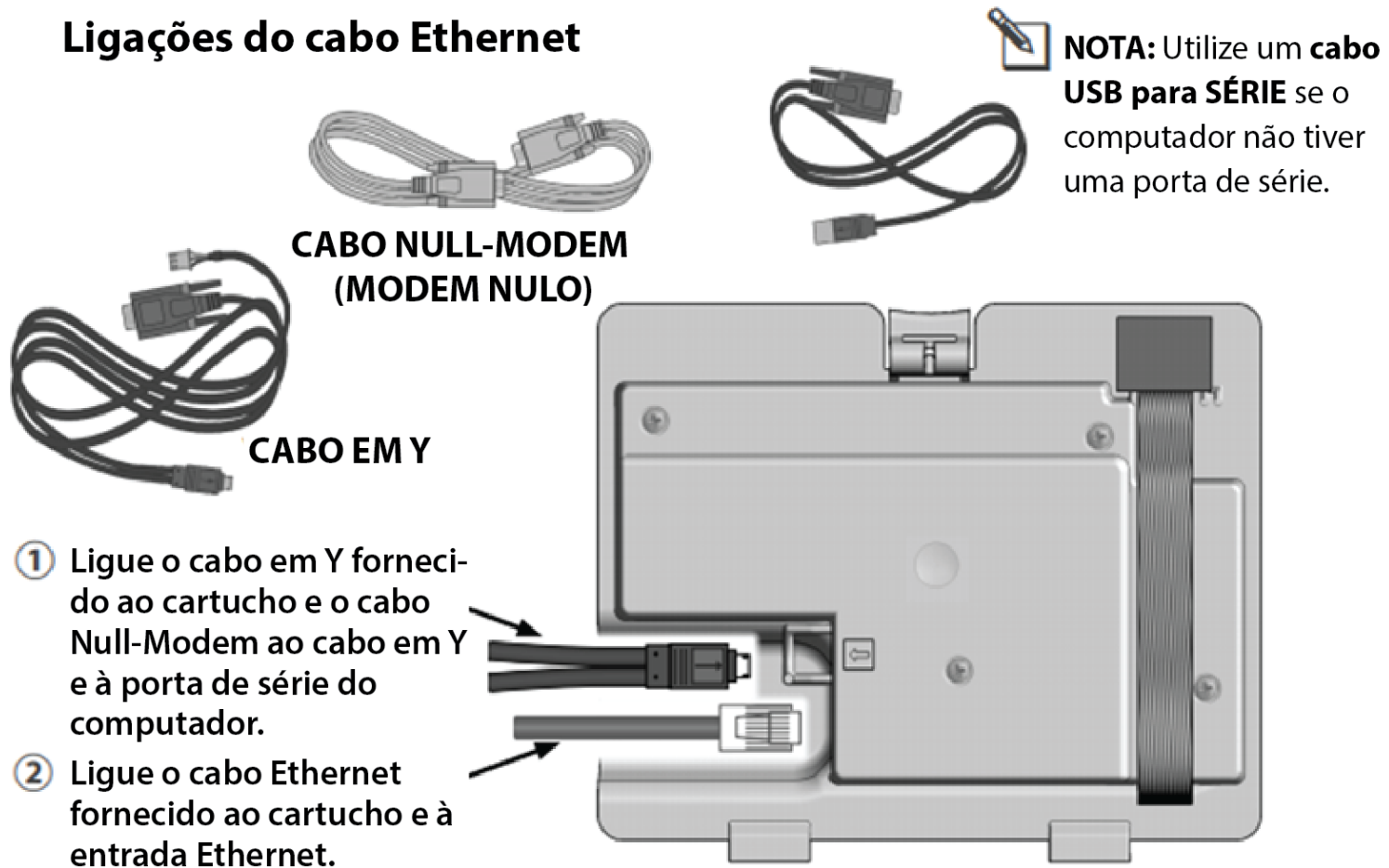
I:\>nslookup iq4.rainbird.com
Server:  tucpsvr11.rainbird.local
Address: 192.168.150.172

Non-authoritative answer:
Name:    d2qlh1w3v7ug1c.cloudfront.net
Addresses: 2600:9000:201f:8c00:14:bf47:ec00:93a1
           2600:9000:201f:6e00:14:bf47:ec00:93a1
           2600:9000:201f:6000:14:bf47:ec00:93a1
           2600:9000:201f:8a00:14:bf47:ec00:93a1
           2600:9000:201f:a600:14:bf47:ec00:93a1
           2600:9000:201f:200:14:bf47:ec00:93a1
           2600:9000:201f:b000:14:bf47:ec00:93a1
           2600:9000:201f:b600:14:bf47:ec00:93a1
           13.226.254.118
           13.226.254.91
           13.226.254.57
           13.226.254.47
Aliases: iq4.rainbird.com
```

IP addresses to whitelist

# IQ4 – Configuração do Cartucho EN

## Ligações do cabo Ethernet



**CABO NULL-MODEM (MODEM NULO)**

**CABO EM Y**

**NOTA:** Utilize um **cabo USB para SÉRIE** se o computador não tiver uma porta de série.

- 1 Ligue o cabo em Y fornecido ao cartucho e o cabo Null-Modem ao cabo em Y e à porta de série do computador.
- 2 Ligue o cabo Ethernet fornecido ao cartucho e à entrada Ethernet.




# IQ4 – Configuração do Cartucho EN

## ■ Software de configuração do IQ-NCC


- Aceda a <https://www.rainbird.com/products/iq4-platform> e transfira, extraia e instale o software num computador Windows

iq4-cloud


IQ4-Cloud combines ultimate ease of use with mobile access and no annual fees. IQ4-Cloud allows you to share access with your team using multiple layers of user authority.




Mobile: Quickly program irrigation schedules on your smartphone or tablet.  
Agile: Allows full manual operations to start and stop programs or stations.




No annual fees. Manage water intelligently and reduce costs. Also, using Wifi or Ethernet can help you avoid cellular data fees.



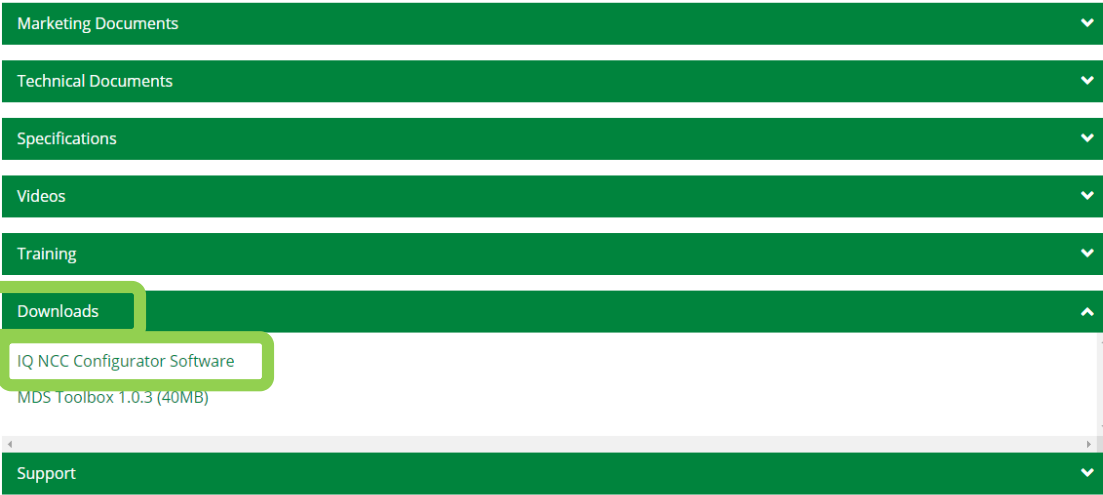
Multi-user access. Powerful access control tools allow you to restrict who can make changes to which site.



Access your data and settings 24/7. IQ4-Cloud is backed up regularly to ensure your settings and data are secure.



Easy to use. If you're familiar with previous versions of IQ3, or even if you're not, you'll love the easy-to-use interface.



Marketing Documents

Technical Documents

Specifications

Videos

Training

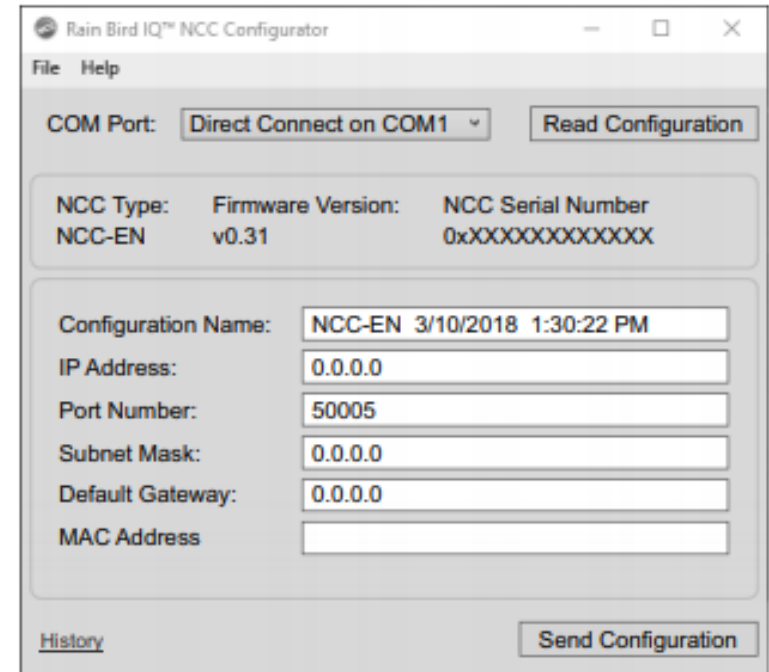
Downloads

IQ NCC Configurator Software  
MDS Toolbox 1.0.3 (40MB)

Support

# IQ4 – Configuração do Cartucho EN

- **Use o software de configuração NCC para configurar as definições Ethernet**
  - A. Abra o utilitário do configurador NCC no computador.
  - B. Clique na seta pendente para selecionar o número da porta COM do computador à qual o cabo Null Modem está ligado.
  - C. Clique no botão Read Configuration (Ler configuração) para obter as definições de configuração de comunicação do cartucho NCC.
    - Os campos de configuração estarão em branco ou conterão valores predefinidos se o cartucho NCC nunca tiver sido configurado anteriormente.
  - D. Introduza/edite as definições de configuração.
  - E. Clique no botão Send Configuration (Enviar configuração) para enviar a configuração para o cartucho NCC.



# IQ4 – Configuração do Cartucho EN

- **Configurar o cartucho no controlador**
  - É apresentado o menu principal de definições do IQ. Utilize as setas para CIMA ou para BAIXO para selecionar o **Setup Wizard (Assistente de configuração)**; pressione Next (Seguinte).
  - Aparece o ecrã **Setup - Satellite Type (Configuração - Tipo de satélite)**. Utilize os sinais + ou - para selecionar **Direct (Direto)**; pressione Next (Seguinte)
  - NOTA: Pode ser utilizada uma bridge wireless (adaptador de Ethernet para Wi-Fi) para ligar um cartucho de comunicação Ethernet IQNCCEN a uma rede sem fios. Transfira o documento "Wireless Bridge Configuration for Lantronix SGX5150" para ver as instruções de configuração.



Para o LX-IVM:

➡ Rode o mostrador do controlador para **Advanced Settings (Definições avançadas)** e selecione **Configure Cartridge (Configurar cartucho)**.

# **IQ4 – Configuração do Cartucho EN**

- **Configure o controlador no IQ4**
  - Veja a "Formação sobre configuração rápida do IQ4" em:  
<https://www.rainbird.com/products/iq4-platform>
- **Realize uma sincronização inversa para carregar todos os dados do controlador no IQ4 a partir do controlador**

# PERGUNTAS MAIS FREQUENTES

# FAQs