



# IQ4: configurazione della cartuccia EN

The Intelligent Use of Water.™

# IQ4: configurazione della cartuccia EN

- **Procedura per la configurazione di una cartuccia NCC EN per IQ4 - Cloud**
  - Collaborare con il personale della rete IT del sito per configurare i parametri di rete
  - Installare la cartuccia EN
  - Configurare la cartuccia NCC EN (Configuratore NCC)
  - Configurare il programmatore in IQ4
  - Eseguire una sincronizzazione inversa per caricare tutti i dati del programmatore in IQ4

# IQ4: configurazione della cartuccia EN

- **Collaborare con il personale della rete IT del sito per configurare quanto segue:**
  - A. Configurare un indirizzo IP di rete statico o inverso e un numero di porta univoco per ciascun programmatore satellite IQ
  - B. Specificare l'indirizzo del gateway e la subnet mask di rete
  - C. Specificare l'indirizzo IP Internet per il router/firewall
  - D. Configurare l'inoltro delle porte (o DNS dinamico) affinché IQ-Cloud possa collegarsi al router di rete ed essere inoltrato ai singoli programmatori satellite
  
- **NOTA: la comunicazione in entrata da IQ4-Cloud (server Amazon) alla rete del sito è indicata nelle pagine 6-9**

## **IQ4: configurazione della cartuccia EN**

- **L'interfaccia web di IQ4 è servita da <https://iq4.rainbird.com>. Questa interfaccia comunica anche con un server API disponibile qui: <https://iq4server.rainbird.com>**
- **Se il firewall può essere configurato nei siti in whitelist in base ai nomi DNS, questi sono sufficienti. Tuttavia, se il firewall può essere configurato in whitelist solo in base all'indirizzo IP, è necessario eseguire ulteriori azioni**

## **IQ4: configurazione della cartuccia EN**

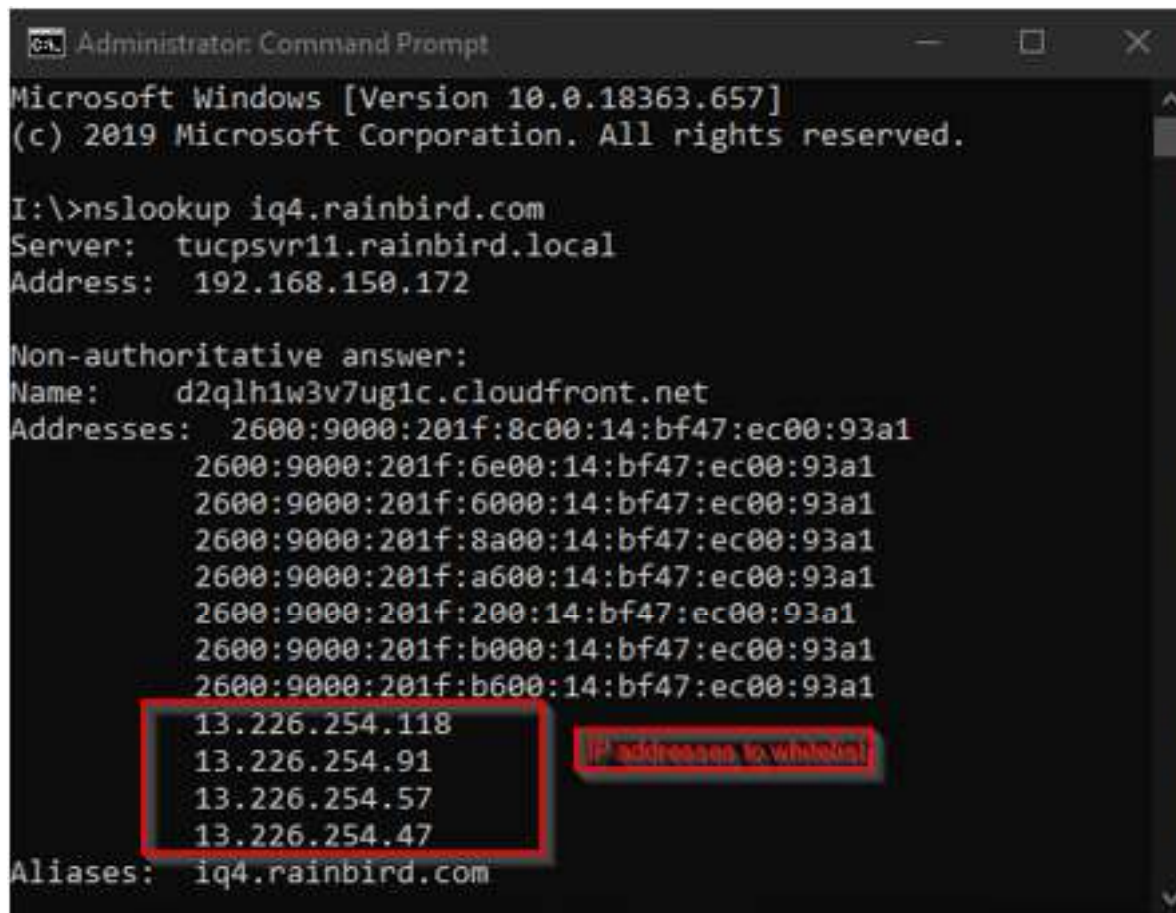
- **Il servizio iq4server.rainbird.com è servito da un indirizzo IP statico: 54.183.11.63**
- **Il sito iq4.rainbird.com è servito tramite Amazon CloudFront, un CDN che fornisce memorizzazione in cache e distribuzione geografica che consente ai siti in tutto il mondo di accedere ai contenuti da un data center locale rapido. La seguente procedura è necessaria per individuare l'indirizzo IP utilizzato dal sito per accedere a IQ4 su CloudFront**

## **IQ4: configurazione della cartuccia EN**

- 1. Aprire un prompt dei comandi premendo il tasto Windows, quindi digitando "cmd" e premendo il tasto Invio**
- 2. Nella finestra del prompt dei comandi, digitare "nslookup iq4.rainbird.com" (senza le virgolette)**
- 3. Il risultato includerà un elenco di quattro indirizzi IP, che corrispondono agli indirizzi CloudFront locali del sito**
- 4. Una volta individuati i quattro indirizzi, aggiungerli alla whitelist insieme all'indirizzo IP 54.183.11.63**

# IQ4: configurazione della cartuccia EN

- Di seguito un esempio:



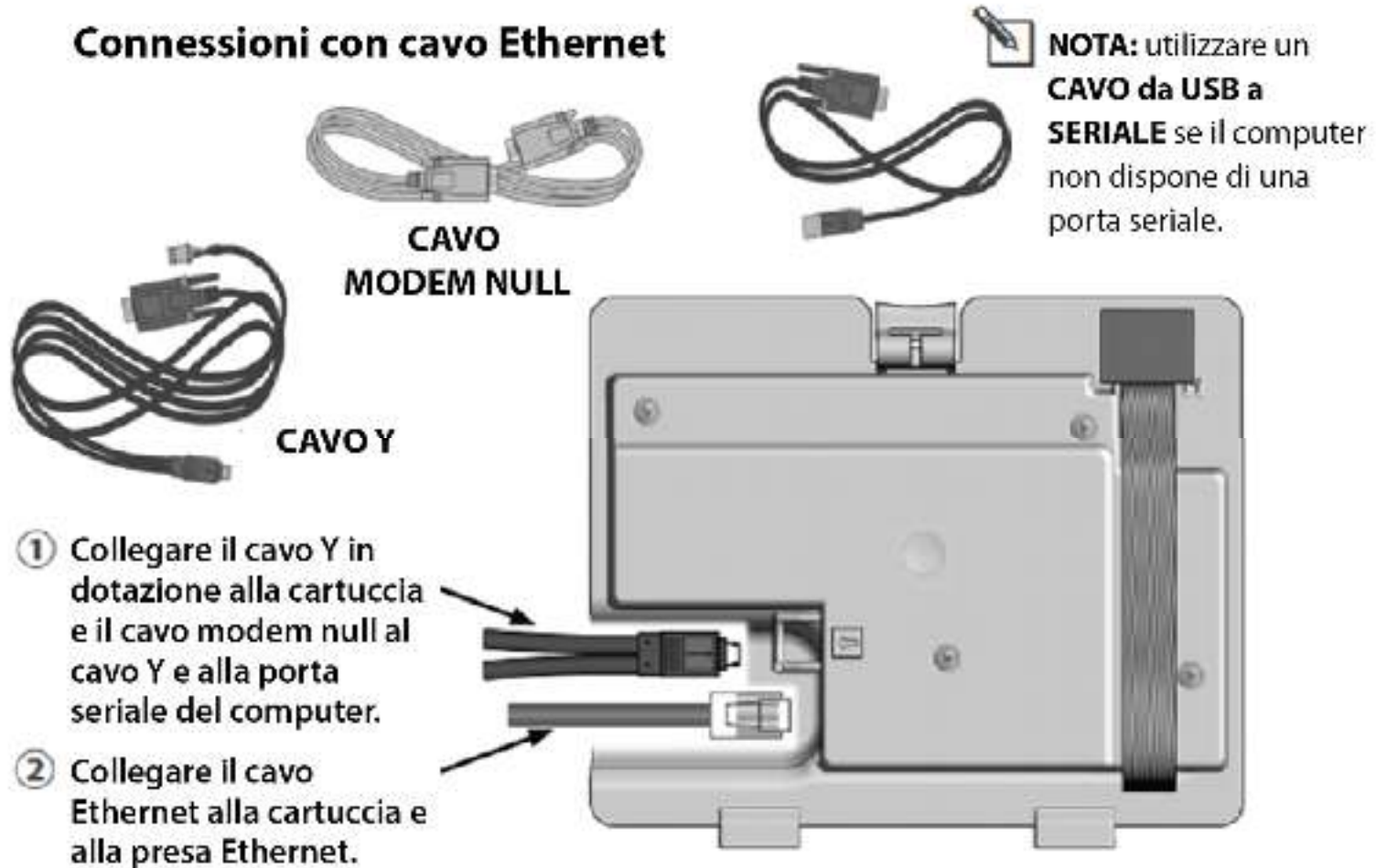
```
Administrator: Command Prompt
Microsoft Windows [Version 10.0.18363.657]
(c) 2019 Microsoft Corporation. All rights reserved.

I:\>nslookup iq4.rainbird.com
Server: tucpsvr11.rainbird.local
Address: 192.168.150.172

Non-authoritative answer:
Name: d2qlh1w3v7ug1c.cloudfront.net
Addresses: 2600:9000:201f:8c00:14:bf47:ec00:93a1
           2600:9000:201f:6e00:14:bf47:ec00:93a1
           2600:9000:201f:6000:14:bf47:ec00:93a1
           2600:9000:201f:8a00:14:bf47:ec00:93a1
           2600:9000:201f:a600:14:bf47:ec00:93a1
           2600:9000:201f:200:14:bf47:ec00:93a1
           2600:9000:201f:b000:14:bf47:ec00:93a1
           2600:9000:201f:b600:14:bf47:ec00:93a1
           13.226.254.118
           13.226.254.91
           13.226.254.57
           13.226.254.47
Aliases: iq4.rainbird.com
```

# IQ4: configurazione della cartuccia EN

## Connessioni con cavo Ethernet

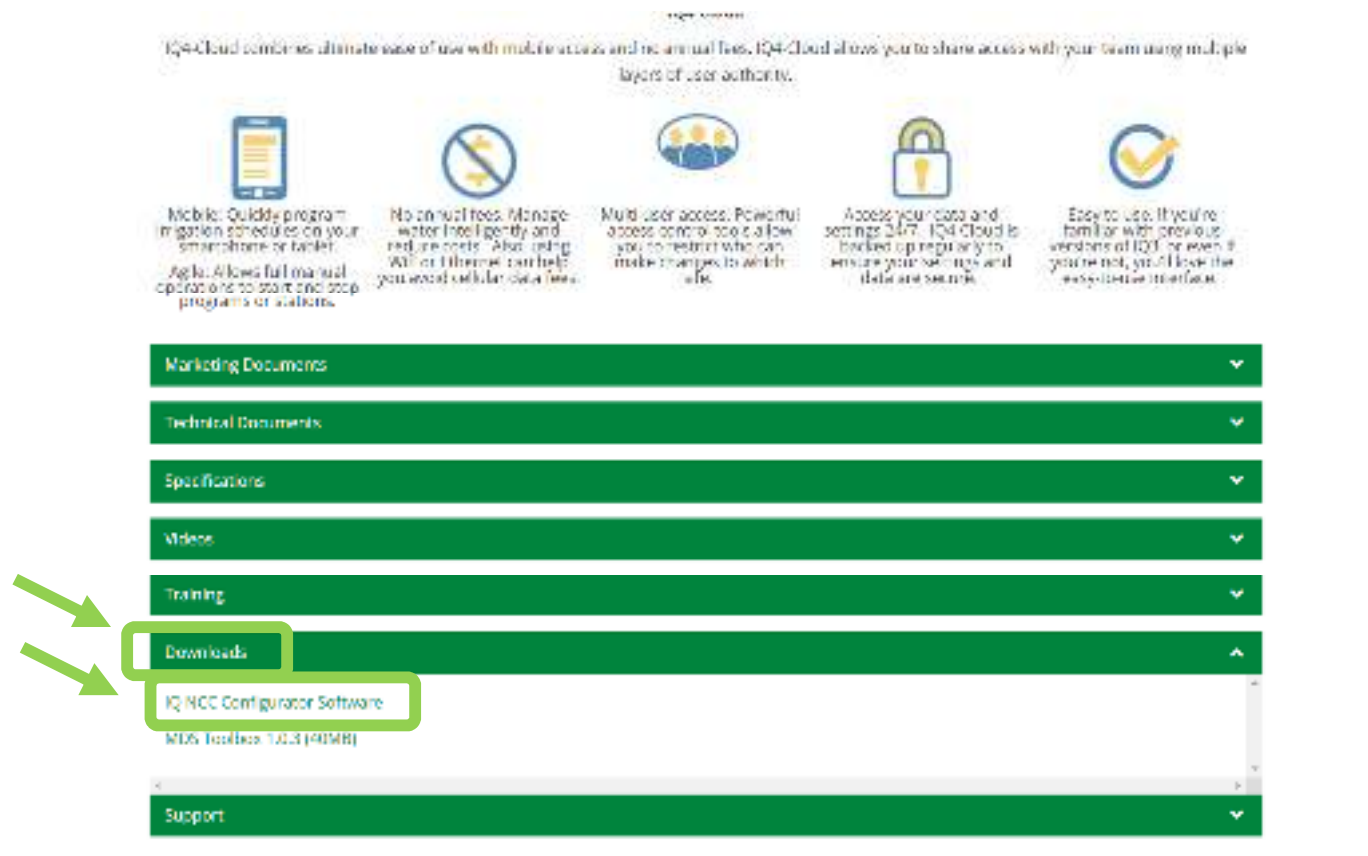




# IQ4: configurazione della cartuccia EN

## ■ Software Configuratore NCC di IQ

- Visitare <https://www.rainbird.com/products/iq4-platform>, quindi scaricare, estrarre e installare il software su un computer Windows



IQ4-Cloud combines ultimate ease of use with multi-access and no annual fees. IQ4-Cloud allows you to share access with your team using multiple layers of user authority.

- Mobile:** Quickly program irrigation schedules on your smartphone or tablet.
- Agile:** Allows full manual operations to start and stop programs or valves.
- No annual fees:** Manage water intelligently and reduce costs. Also, using Wi-Fi or Ethernet can help you avoid cellular data fees.
- Multi-user access:** Powerful access control tools allow you to restrict who can make changes to your site.
- Access your data and settings 24/7:** IQ4-Cloud is backed up regularly to ensure your settings and data are secure.
- Easy to use:** If you're familiar with previous versions of IQ3, or even if you're not, you'll love the easy-to-use interface.

Marketing Documents

Technical Documents

Specifications

Videos

Training

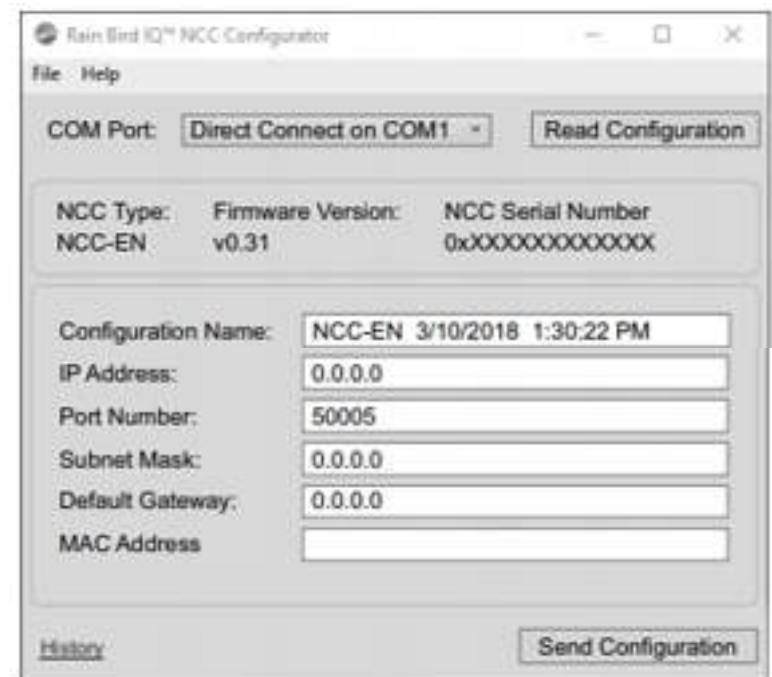
Downloads

**IQ NCC Configurator Software**  
NCC Software 10.3 (40MB)

Support

# IQ4: configurazione della cartuccia EN

- **Utilizzare il software Configuratore NCC per configurare le impostazioni Ethernet**
  - A. Avviare l'utilità Configuratore NCC sul computer.
  - B. Fare clic sulla freccia a discesa per selezionare il numero di porta COM del computer a cui è connesso il cavo del modem null.
  - C. Fare clic sul pulsante Read Configuration (Leggi configurazione) per recuperare le impostazioni di configurazione della comunicazione dalla cartuccia NCC.
    - I campi delle impostazioni di configurazione saranno vuoti o conterranno valori predefiniti se la cartuccia NCC non è ancora stata configurata.
  - D. Immettere/modificare le impostazioni di configurazione.
  - E. Fare clic sul pulsante Send Configuration (Invia configurazione) per inviare la configurazione alla cartuccia NCC.



# IQ4: configurazione della cartuccia EN

- **Configurare la cartuccia sul programmatore**
  - Viene visualizzato il menu principale IQ Settings (Impostazioni IQ). Utilizzare le frecce Su o Giù per selezionare **Setup Wizard** (Impostazioni guidate): premere Next (Avanti).
  - Viene visualizzata la pagina **Setup (Configurazione) - Satellite Type (Tipo satellite)**. Utilizzare + o - per selezionare **Direct (Diretto)**; premere Next (Avanti)
  - NOTA: è possibile utilizzare un ponte wireless (da Ethernet a una scheda Wi-Fi) per collegare una cartuccia di comunicazione Ethernet IQNCCEN a una rete wireless. Per istruzioni sulla configurazione, scaricare il documento "Configurazione del ponte wireless per Lantronix SGX5150".



**Per LX-IVM:**

**☛ Ruotare il selettore del programmatore su **Advanced Settings** (Impostazioni avanzate) e scegliere **Configure Cartridge** (Configura cartuccia).**

## **IQ4: configurazione della cartuccia EN**

- **Configurare il programmatore in IQ4**
  - Consultare "Corso di formazione sulla configurazione rapida di IQ4" qui:  
<https://www.rainbird.com/products/iq4-platform>
- **Eseguire una sincronizzazione inversa per caricare tutti i dati del programmatore in IQ4**

# DOMANDE FREQUENTI

# FAQ