

***RAIN***  ***BIRD***®

**iQ4**

Consejos – Trucos -  
Funciones ocultas

---

The Intelligent Use of Water.™

LEADERSHIP • EDUCATION • PARTNERSHIPS • PRODUCTS

## **Resumen de consejos – trucos - funciones ocultas**

- **Hay varias funciones en IQ4 que no resultan evidentes para los nuevos usuarios**
- **Le mostraremos ejemplos de estas funciones para que navegar por IQ4 sea aún más sencillo**
- **Existe un «documento vivo» que se irá actualizando periódicamente con nuevas sugerencias**
- **Envíe cualquier sugerencia a [rmalkin@rainbird.com](mailto:rmalkin@rainbird.com)**

# Consejos - Trucos

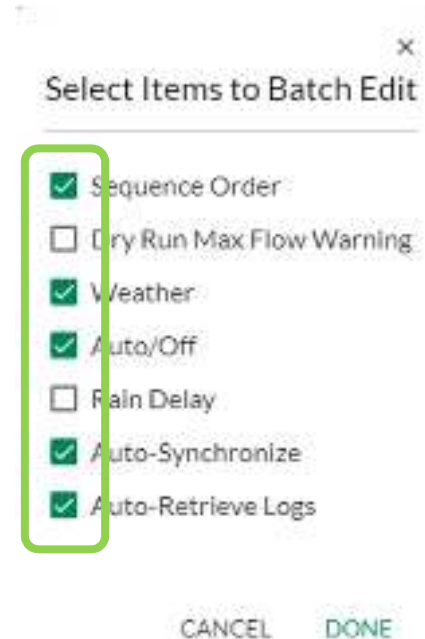
## ■ Programación en grupo

- IQ4 permite al usuario programar múltiples: programadores, programas, estaciones, válvulas maestras

**Seleccione elementos – Haga clic en Edit (editar)**



**Seleccione los elementos a editar**



**Edite los elementos – Haga clic en Save (guardar)**

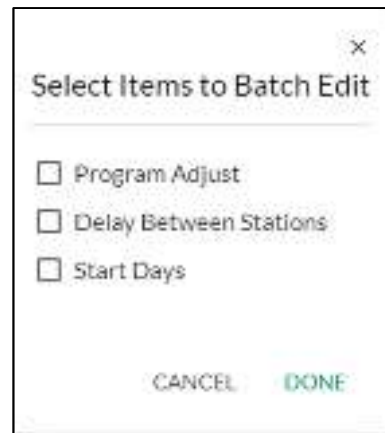


# Consejos - Trucos

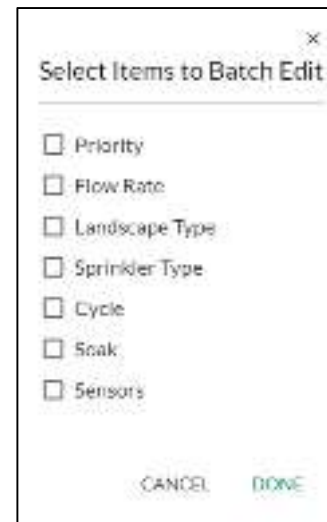
## ■ Programación en grupo



**Programadores**



**Programas**



**Estaciones**



**Válvulas maestras**

# Características ocultas

## ■ Tareas simultáneas

- IQ4 permite al usuario ejecutar varias tareas simultáneamente
- P. ej., ejecutando operaciones manuales en varios programadores
  - Los usuarios pueden iniciar programas o estaciones en un programador y después navegar a otro programador para ejecutar tareas similares
- P. ej., se pueden realizar actualizaciones de Firmware en varios programadores simultáneamente
- P. ej., ejecute varias sincronizaciones, sincronizaciones inversas o recuperaciones de registro simultáneas

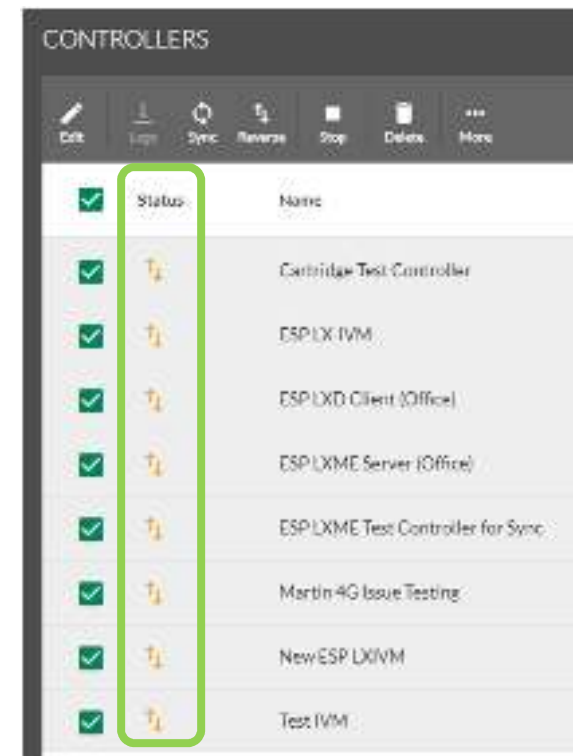
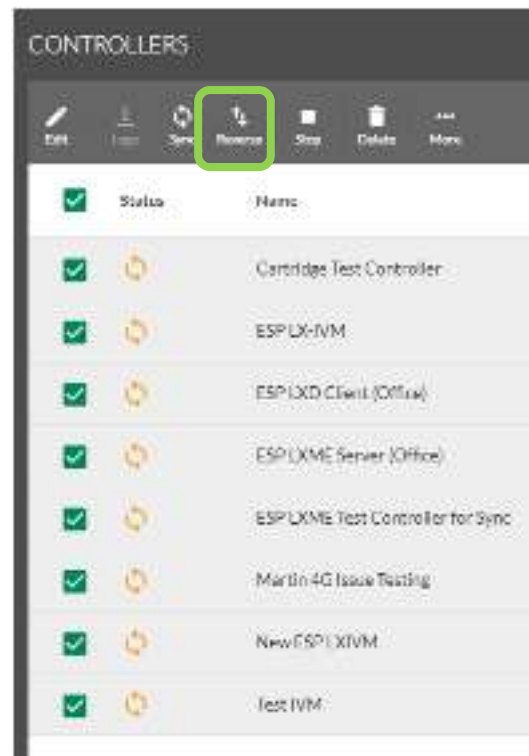
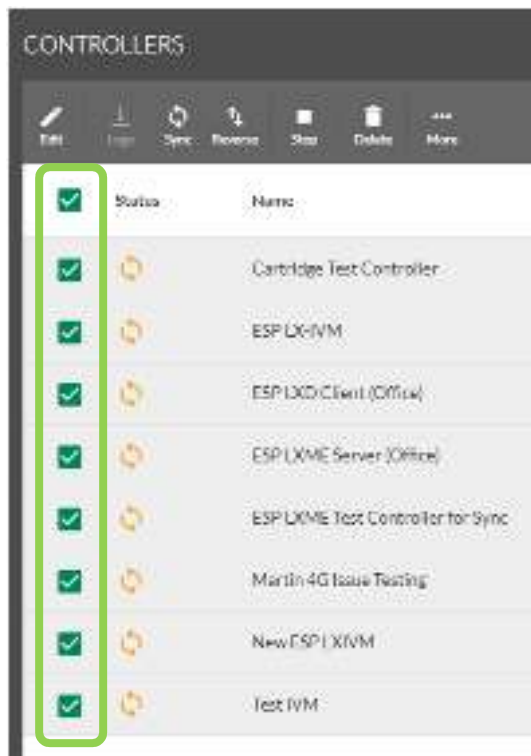
# Características ocultas

- **Varias sincronizaciones, sincronizaciones inversas o recuperaciones de registro:**

Seleccione programadores

Seleccione Reverse Sync (Sinc. inversa)

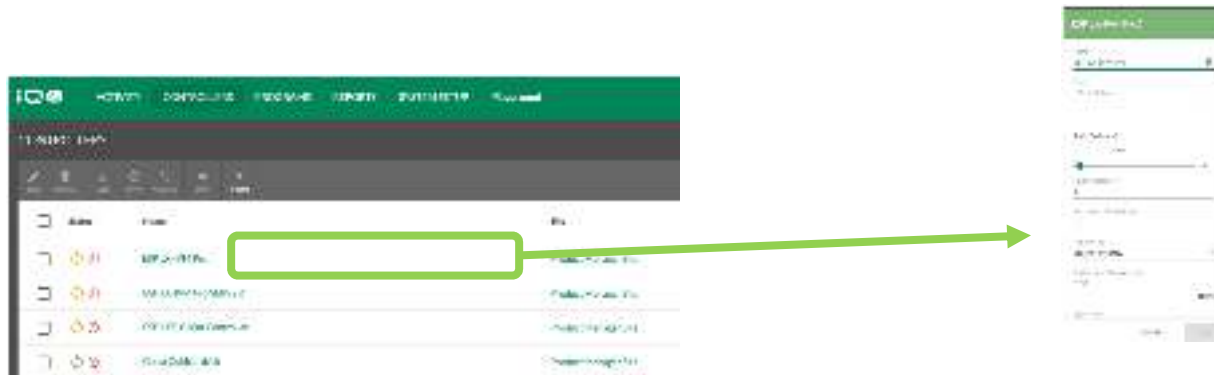
La sincronización inversa comienza



# Características ocultas

- **Edición/selección de filas:**

- Editar fila: haga clic en cualquier espacio blanco en la fila. Se abrirá la ventana de edición de elemento



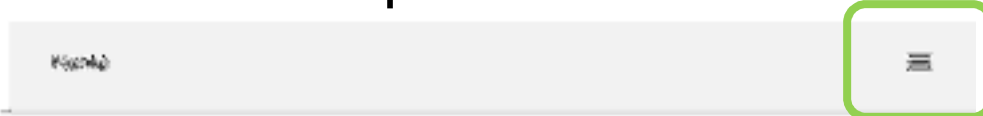
Navegue hasta el elemento de fila: haga clic en el texto del elemento



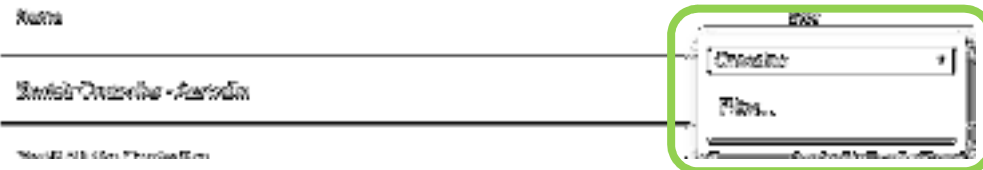
# Características ocultas

## ■ Filtros:

- Filtros: desplace el cursor sobre la parte derecha de una columna para mostrar el botón de filtro



- Haga clic en el botón para mostrar la ventana de filtro



- Despliegue el menú para mostrar el tipo de filtro

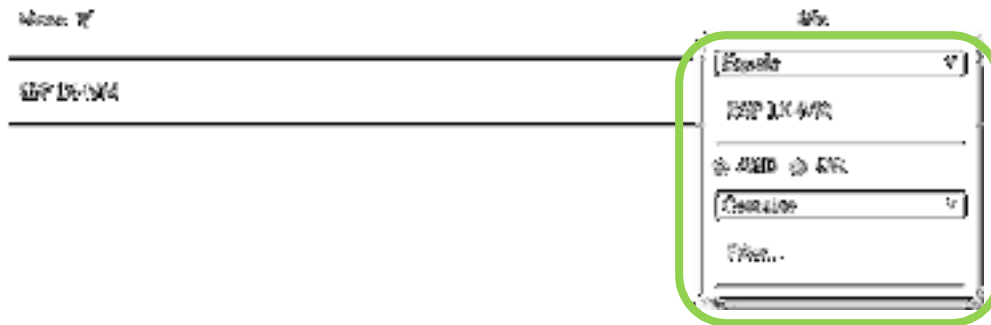




# Características ocultas

- **Filtros:**

- Introduzca el criterio de filtro



- Puede agregar criterios adicionales: AND (Y) - OR (O)

# Características ocultas

## ■ Ordenar:

- Ordenar: desplace el cursor sobre el nombre de una columna y haga clic para mostrar la flecha de ordenar



- Haga clic en la flecha para mostrar la lista en orden ascendente o descendente

